

**Besluit van de voorzitter van de veiligheidsregio Hollands Midden inhoudende de aanwijzing van parkeerterreinen, aanlegplaatsen en overige gebieden als verboden gebied in de zin van artikel 2.5. van de 17<sup>e</sup> Noodverordening COVID-19 Veiligheidsregio Hollands Midden 6 november 2020 (7e Aanwijzingsbesluit verboden gebied parkeerterreinen, aanlegplaatsen en overige gebieden COVID-19)**

De voorzitter van de veiligheidsregio Hollands Midden,

gelet op artikel 2.5., eerste lid van de 17<sup>e</sup> Noodverordening COVID-19 Veiligheidsregio Hollands Midden 6 november 2020,

overwegende:

- dat op 6 november 2020 de 17<sup>e</sup> Noodverordening COVID-19 Veiligheidsregio Hollands Midden (hierna: de noodverordening) in werking is getreden;
- dat de minister van Volksgezondheid, Welzijn en Sport het inschalingniveau van de veiligheidsregio Hollands Midden op de escalatieladder / routekaart heeft bepaald op 'zeer ernstig' en dat dit de hoogste categorie is op de escalatieladder / routekaart coronamaatregelen;
- dat op basis hiervan nieuwe coronamaatregelen zijn afgekondigd door het kabinet en opgenomen zijn in de aanwijzing van de minister van Volksgezondheid, Welzijn en Sport d.d. 14 oktober 2020 en de noodverordening;
- dat in artikel 2.5., eerste lid, van de noodverordening is bepaald dat de voorzitter van de veiligheidsregio gebieden en locaties kan aanwijzen waar het eenieder verboden is zich te bevinden;
- dat deze bevoegdheid kan worden ingezet wanneer in gebieden en op locaties de maatregelen tot het houden van 1,5 meter afstand tussen de aanwezige personen niet in acht wordt genomen, dan wel wanneer de niet inachtneming daarvan dreigt;
- dat deze bevoegdheid onderdeel is van een pakket aan landelijke maatregelen, zoals vastgesteld door het kabinet;
- dat het aannemelijk is, mede op basis van de ervaringen tijdens de eerdere coronamaatregelen (intelligente lockdown) in het voorjaar, dat op stranden, natuurgebieden en overige recreatiegebieden veel personen zich zullen verzamelen en dat extreme drukte niet valt uit te sluiten;
- dat het aannemelijk is dat daardoor op stranden, natuurgebieden en overige recreatiegebieden de afstand van 1,5 meter tussen de aanwezige personen niet in acht zal worden genomen of kan worden genomen, waardoor er het gevaar ontstaat op verdere verspreiding van COVID-19 in de regio;
- dat de veiligheidsregio daarom de komst van veel personen naar stranden, natuurgebieden en overige recreatiegebieden, indien grote drukte wordt verwacht, wil ontmoedigen door het afsluiten van parkeerterreinen, aanlegplaatsen en overige gebieden;
- dat daarom de in dit besluit vermelde parkeerterreinen (en directe toegangswegen tot parkeerterreinen en aanlegplaatsen bij stranden, natuurgebieden en overige recreatiegebieden worden aangewezen als gebied waar het voor eenieder verboden is zich in of met een motorvoertuig of vaartuig te bevinden in de weekenden vanaf 21 november tot en met 29 november 2020 (zaterdag 9.00 uur tot en met zondag 19.00 uur);

- dat deze aanwijzing geldt voor een ieder in of met een motorvoertuig die hun motorvoertuig willen parkeren of hun vaartuig willen aanmeren op één van de in dit besluit vermelde parkeerterreinen of aanlegplaatsen nabij stranden, natuurgebieden en overige recreatiegebieden;
- dat dit verbod op grond van artikel 2.5., tweede lid, onder a. en b. van de noodverordening niet geldt voor bewoners van woningen die zijn gelegen c.q. alleen toegankelijk zijn via één van de in dit besluit genoemde parkeerterreinen of aanlegplaatsen alsmede voor personen die in een van de genoemde parkeerterreinen of aanlegplaatsen noodzakelijke werkzaamheden verrichten;
- dat de in dit besluit vermelde parkeerterreinen en aanlegplaatsen middels afzetlinten, hekken of op een andere zichtbare wijze zijn afgezet om te voorkomen dat motorvoertuigen geparkeerd of vaartuigen aangemeerd kunnen worden;
- dat daarnaast specifieke (delen van) recreatiegebieden worden afgesloten voor een ieder;
- dat de in dit besluit vermelde verbod voor overige gebieden alleen van kracht is wanneer het betreffende gebied middels afzetlinten, hekken of op een andere zichtbare wijze is afgezet dan wel de afsluiting van het gebied ter plaatse kenbaar is gemaakt door gele borden met zwarte letters met minimaal de tekst "Toegang verboden Afgesloten ivm COVID-19". Dit om te voorkomen dat personen het betreffende gebied betreden dan wel personen te waarschuwen dat zij een verboden gebied betreden;
- dat indien onder andere de weersvoorspellingen van dien aard zijn dat het niet aannemelijk is dat veel personen zich zullen gaan bevinden naar stranden, natuurgebieden en overige recreatiegebieden en/of in het kader van de handavingsstrategie 'verspreiden en verdunnen' het wenselijk is dat stranden, natuurgebieden en overige recreatiegebieden zoveel als mogelijk open gaan, kan het verbod (geheel of gedeeltelijk; op advies van de burgemeester en na besluit van de voorzitter veiligheidsregio) tijdelijk worden ingetrokken en kenbaar worden gemaakt door het verwijderen van de afzetlinten, hekken en/of andere zichtbare afzettingen;

## **BESLUIT:**

### **Artikel 1**

De volgende parkeerterreinen en aanlegplaatsen (tevens gemarkeerd op de plattegronden in de bijlage) worden aangewezen als gebied waar het op grond van artikel 2.5., eerste lid, van de noodverordening voor eenieder verboden is zich in of met een motorvoertuig of vaartuig te bevinden:

#### *Gemeente Alphen aan den Rijn:*

- a. Parkeerplaats Bentwoud-noord, Benthuizen
- b. Parkeerplaats Zaans Rietveld, Alphen aan den Rijn
- c. Parkeerterrein Mulderveld (bij de voetbalclub, Oranje Naussausingel), Alphen aan den Rijn
- d. Burgemeester Bruinslotsingel (kinderboerderij), Alphen aan den Rijn
- e. Parkeerterrein VV BSC, Benthuizen
- f. Alle parkeerplaatsen Zegerplas (Sportlaan, Bijlen en Verlengde Aarkade), Alphen aan den Rijn

#### *Gemeente Bodegraven-Reeuwijk*

- g. Parkeerplaatsen Reeuwijkse Hout, Reeuwijk

#### *Gemeente Gouda*

- h. Parkeerterrein Goudse Hout, Gouda
- i. Parkeerterrein voormalig tuincentrum (vlakbij Goudse Hout), Gouda
- j. Parkeerterrein Mozaïek Wonen, Goverwellesingel, Gouda

#### *Gemeenten Hillegom, Lisse, Teylingen*

- k. Parkeerterrein station, Lisse
- l. Kouden hoorn, Warmond (passantenhaven, gemeentehaven en parkeerplaats)
- l.1. Aanlegplaats/ligplaats Zwamburgerpolder, Warmond

I.2. Aanlegplaats/ligplaats Park Groot-Leerrust, Warmond

*Gemeente Katwijk*

- m. Parkeerterrein Noorduinen (ingang Hoorneslaan en ingang vanaf de Rijnmond/Watering), Katwijk
- n. Parkeerterrein Zuidduinen (ingang Sportlaan), Katwijk
- o. Parkeerterrein Panbos. Katwijk
- q. Parkeerterrein Valkenburgsmeer, Valkenburg

*Gemeente Krimpenerwaard*

- r. Parkeerterreinen bij Crimpenerhout/Surfplas, Krimpen aan den Lek.
- s. Twee parkeerplaatsen langs de N210 bij het Loetbos, Lekkerkerk.

*Gemeente Nieuwkoop*

- t. vervallen
- u. Groene Jonker Hogendijk, Zevenhoven
- v. vervallen
- w. vervallen
- w.1. vervallen

*Gemeente Noordwijk*

- z. Parkeerplaats Oosterduinsemeer, Noordwijkerhout
- aa. Parkeerplaats Wantveld, Noordwijk
- bb. 't Vuurtorenplein, Noordwijk
- cc. Palaceplein, Noordwijk
- dd. Duindamseslag, Noordwijk
- ee. Langevelderslag (vanaf kruising), Noordwijk
- ff. Koningin Astridboulevard, Noordwijk (parkeerkoffer begin en einde)

*Gemeente Oegstgeest*

- gg. Parkeerterrein Klinkenbergerplas, Klinkenbergerpad, Oegstgeest
- gg.1. Parkeerterrein De Boeg (Praxis en Bosrand), Oegstgeest

*Gemeente Voorschoten*

- hh. Parkeerplaats kasteel Duivenvoorde, Voorschoten
- hh.1. Parkeerplaats Horstlaan, Voorschoten

*Gemeente Waddinxveen*

- ii. Parkeerplaats Gouwebos bij het Lindenlaantje, Waddinxveen
- jj. Parkeerplaats 't Weegje, kruising Wilhelminakade en Broekhuizen, Waddinxveen
- kk. Parkeerplaats 't Weegje, vanaf de Noordringdijk, Waddinxveen

*Gemeente Zuidplas*

- ll. 3 parkeerplaatsen Hitland, Hitlandselaan, Nieuwerkerk a/d IJssel
- mm. Parkeerplaats Tweemanspolder, Zevenhuizen
- nn. Strandweg / Wollefoffenweg (4 parkeerplaatsen), Zevenhuizen
- oo. Parkeerplaatsen Nely Gambonplein / Seoulbrug / Pleinholland Acht, Zevenhuizen
- qq. Parkeerplaats Oudheusdenweg bij de uitkijktoren, Zevenhuizen

## Artikel 2

1. Het verbod op grond van artikel 1 geldt op weekenden gerekend vanaf het weekend van 21 november tot en met 29 november 2020 (zaterdag 9.00 uur tot en met zondag 19.00 uur);
2. Het verbod op grond van artikel 1 en artikel 2, aanhef en eerste lid, geldt enkel voor zover de vermelde parkeerterreinen (inclusief directe toegangswegen), aanlegplaatsen en overige gebieden zijn afgezet middels afzetlinten, hekken of andere zichtbare wijze.

## Artikel 3

De volgende gebieden (tevens gemarkeerd op de plattegronden in de bijlage) worden aangewezen als gebied waar het op grond van artikel 2.5., eerste lid, van de noodverordening voor eenieder verboden is zich te bevinden:

*Gemeenten Hillegom, Lisse, Teylingen*

- a. Eiland Koudehoorn, Warmond
- b. Eiland De Strengen, Warmond

*Gemeente Voorschoten*

- c. Gymparcours park Adegeest, Voorschoten
- d. Kniplaan en Horstlaan. Voorschoten (m.u.v. fietsers en wandelaars)

## Artikel 4

Het verbod op grond van artikel 3 geldt in de periode tot en met 30 november 2020 en enkel voor zover het vermelde gebied en de directe toegangswegen/aanlegplaatsen zijn afgezet middels afzetlinten, hekken of andere zichtbare wijze, dan wel de afsluiting van het gebied ter plaatse kenbaar is gemaakt door gele borden met zwarte letters met minimaal de tekst "Toegang verboden Afgesloten ivm COVID-19".

## Artikel 5

Het verbod als bedoeld in artikel 1 en artikel 3 gelden op grond van artikel 2.5. tweede lid, onder a. en b. van de noodverordening geldt niet voor bewoners van woningen die zijn gelegen in dit gebied of locatie als bedoeld in artikel 1 alsmede voor personen die in dit gebied of locatie noodzakelijke werkzaamheden verrichten.

## Artikel 6

Dit besluit wordt bekendgemaakt door publicatie op de website van de veiligheidsregio Hollands Midden ([www.vrhm.nl](http://www.vrhm.nl)) en treedt onmiddellijk na bekendmaking in werking. Dit besluit wordt tevens zo spoedig mogelijk in het Blad Gemeenschappelijke Regeling gepubliceerd.

## Artikel 7

Dit besluit wordt aangehaald als: 7e Aanwijzingsbesluit verboden gebied parkeerterreinen, aanlegplaatsen en overige gebieden COVID-19 18 november 2020.

Leiden, 18 november 2020

DE VOORZITTER VAN DE VEILIGHEIDSREGIO HOLLANDS MIDDEN

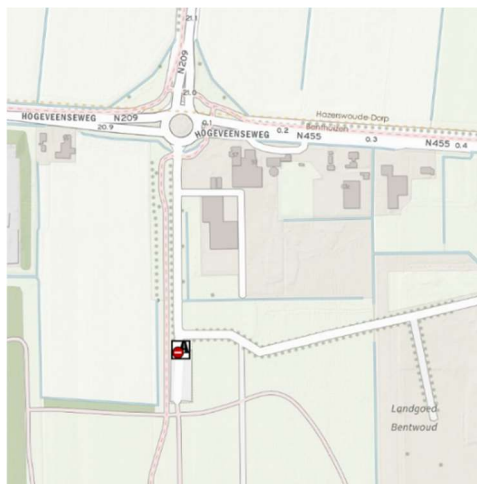
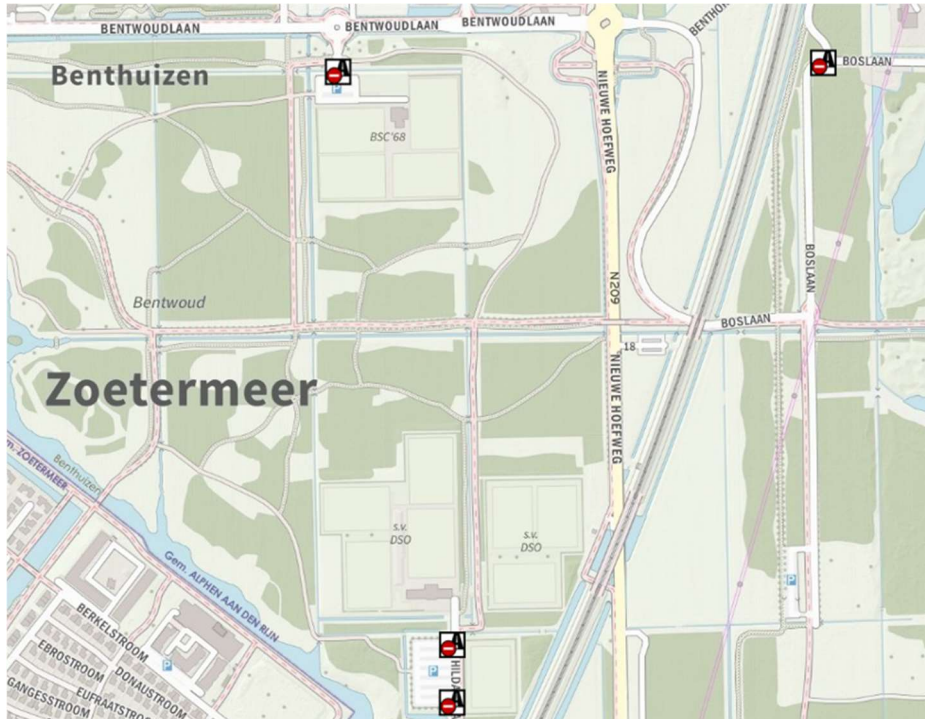
drs. H.J.J. Lenferink

Op grond van de Algemene Wet Bestuursrecht kan binnen 6 weken na bekendmaking van dit besluit een bezwaarschrift worden ingediend bij de voorzitter van de veiligheidsregio Hollands Midden, postbus 1123, 2302 BC Leiden, t.a.v. de afdeling Strategie en Beleid. Het indienen van een bezwaarschrift schorst de werking van dit besluit niet. U kunt een verzoek tot het treffen van een voorlopige voorziening (schorsing) indienen bij de voorzieningenrechter van de Rechtbank Den Haag, postbus 20302, 2500 EH Den Haag.

## Bijlage: plattegrond verboden gebied

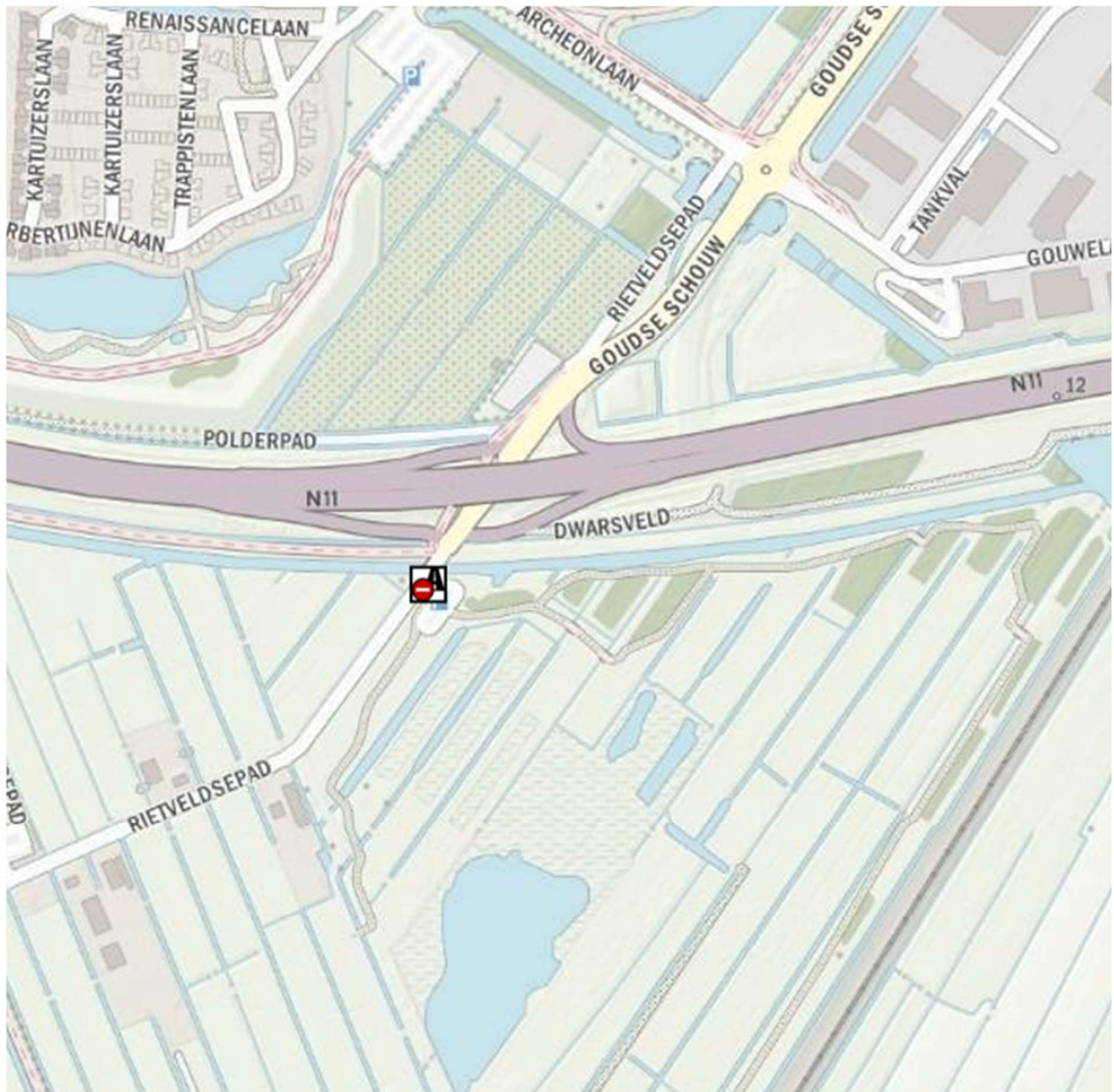
### ARTIKEL 1: gebieden

#### a. Parkeerplaats Bentwoud-noord, Benthuizen

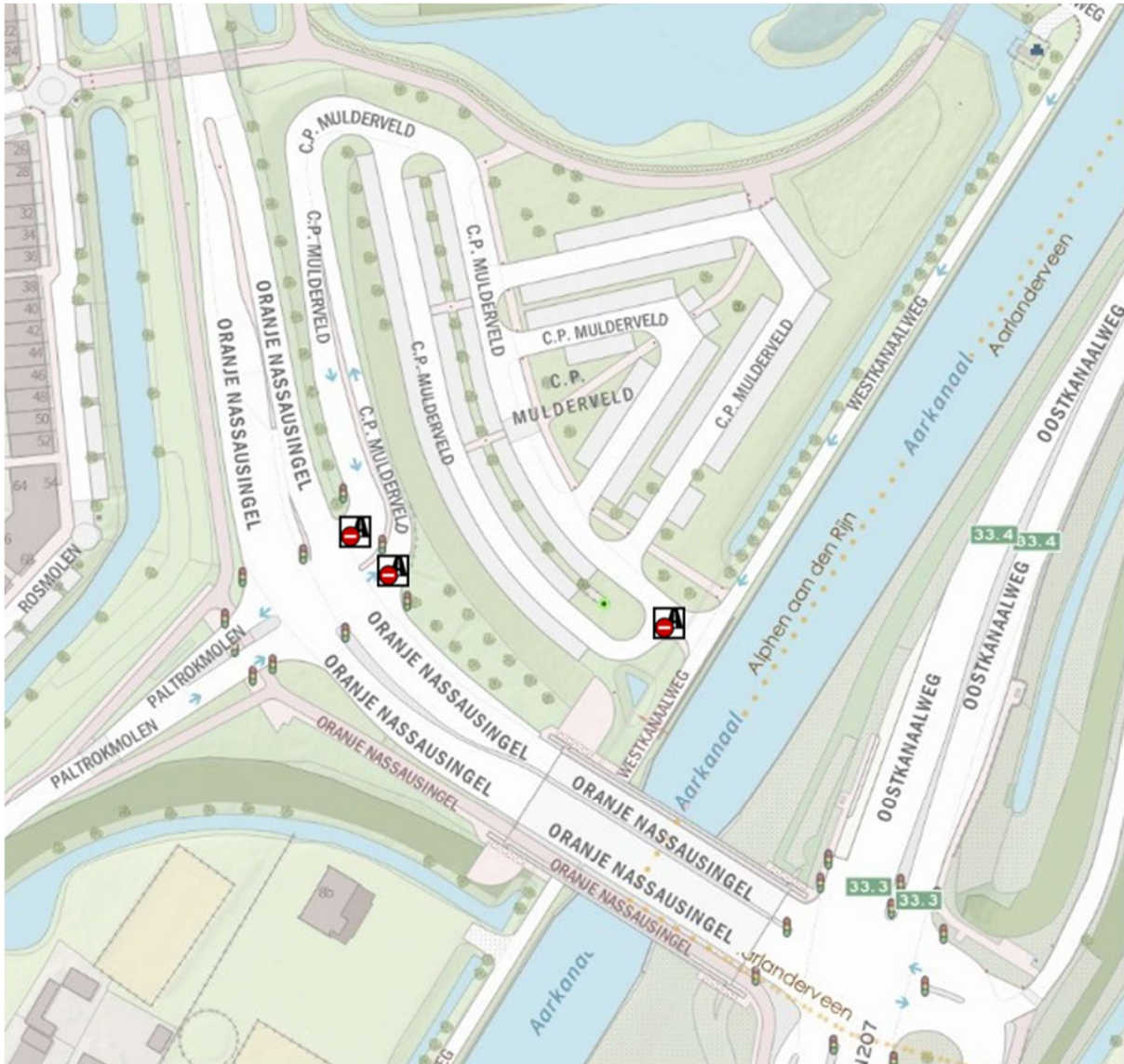




**b. Parkeerplaats Zaans Rietveld, Alphen aan den Rijn**

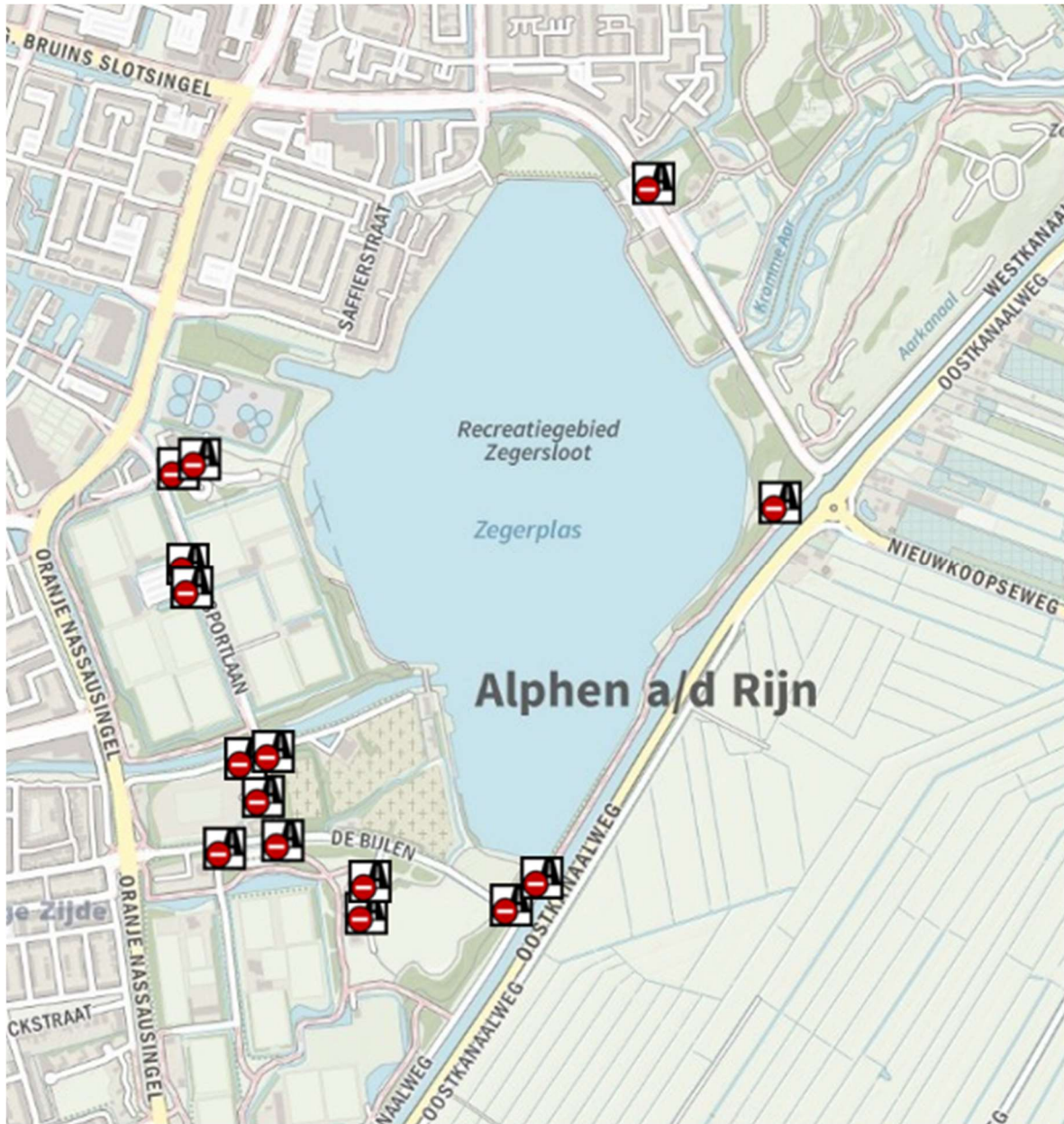


c. Parkeerterrein Mulderveld (bij de voetbalclub, Oranje Naussausingel), Alphen aan den Rijn

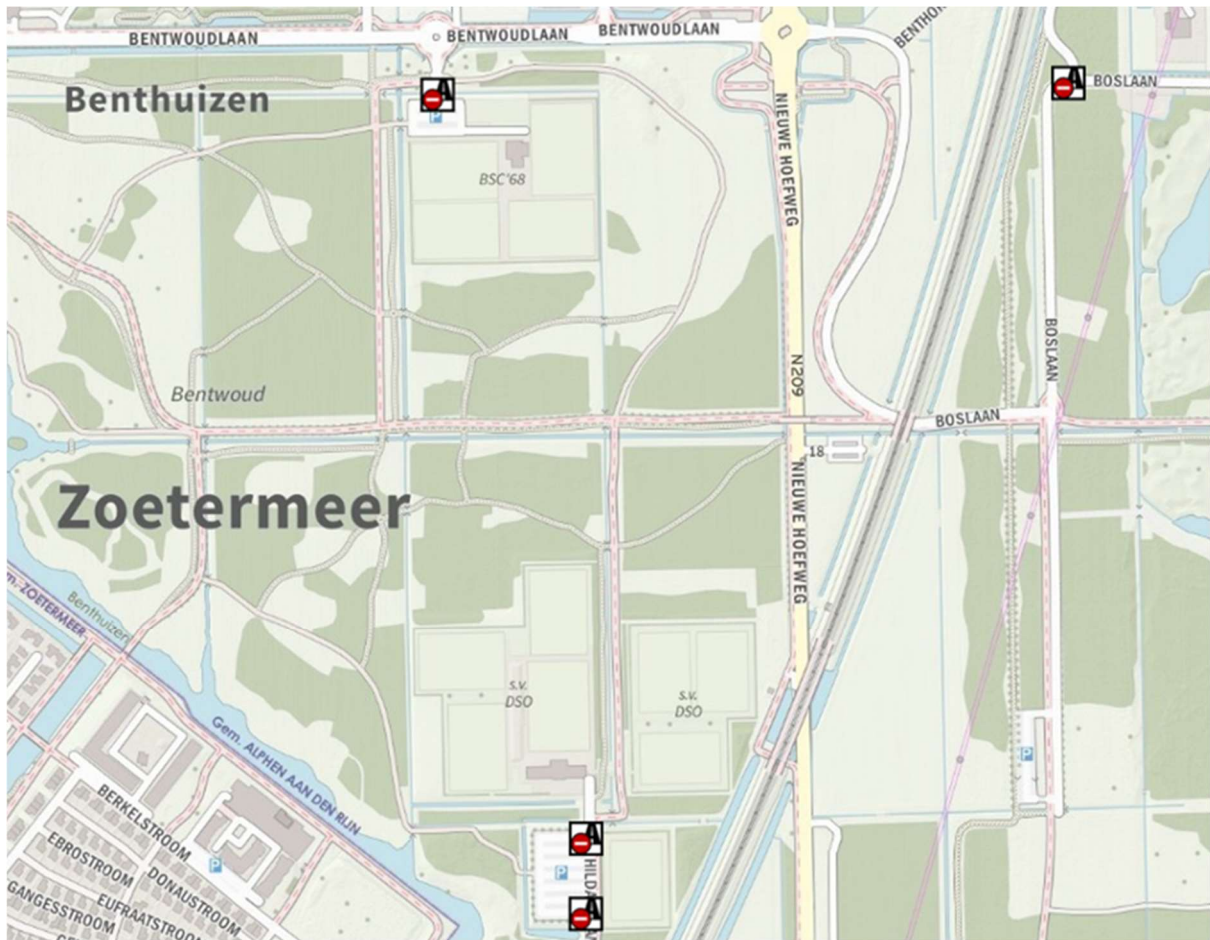




d. **Burgemeester Bruinslotsingel (kinderboerderij), Alphen aan den Rijn**

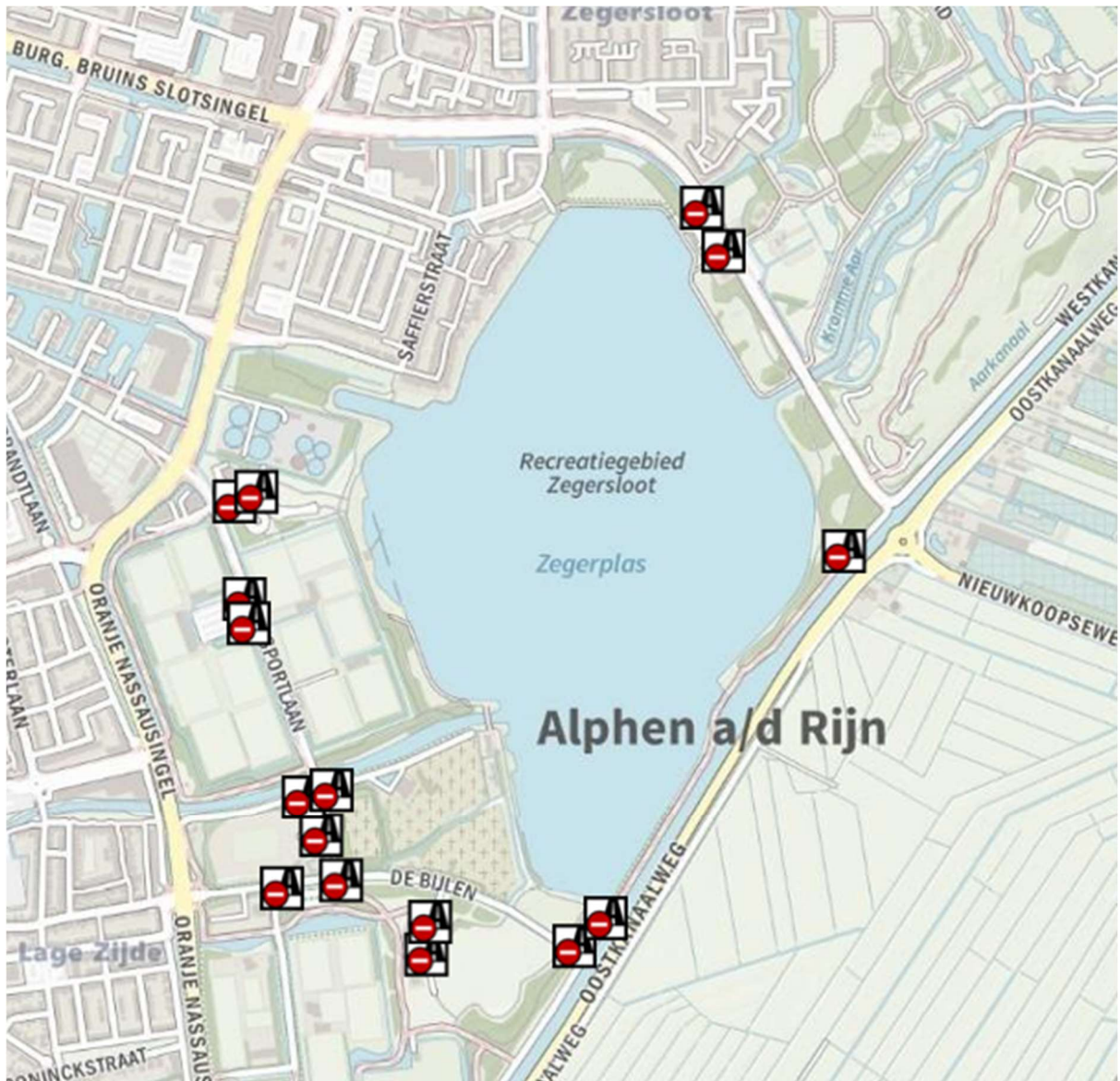


e. Parkeerterrein VV BSC, Benthuizen





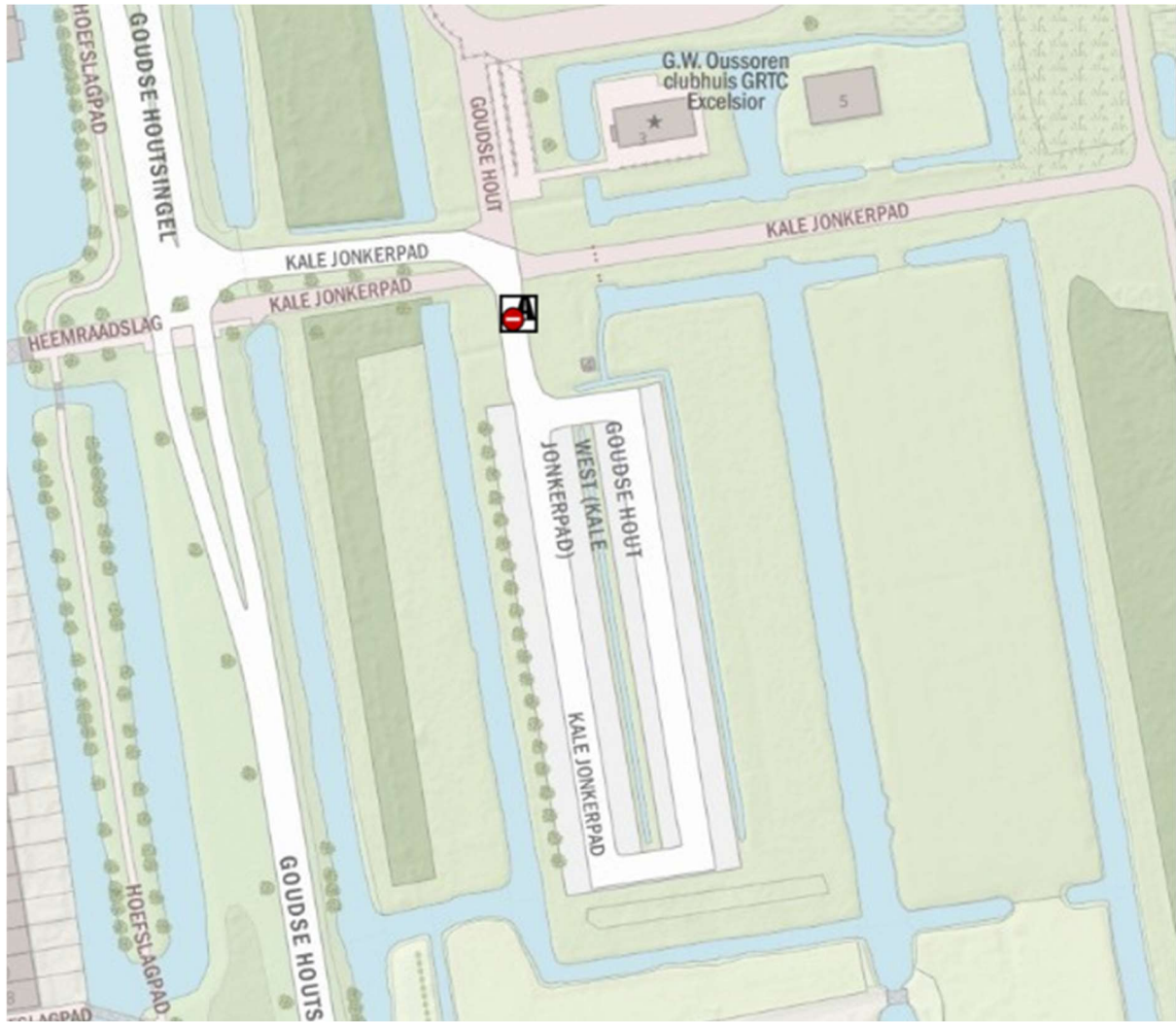
- f. Alle parkeerplaatsen Zegerplas (Sportlaan, Bijlen en Verlengde Aarkade), Alphen aan den Rijn



**g. Parkeerplaatsen Reeuwijkse Hout, Reeuwijk**



**h. Parkeerterrein Goudse Hout, Gouda**

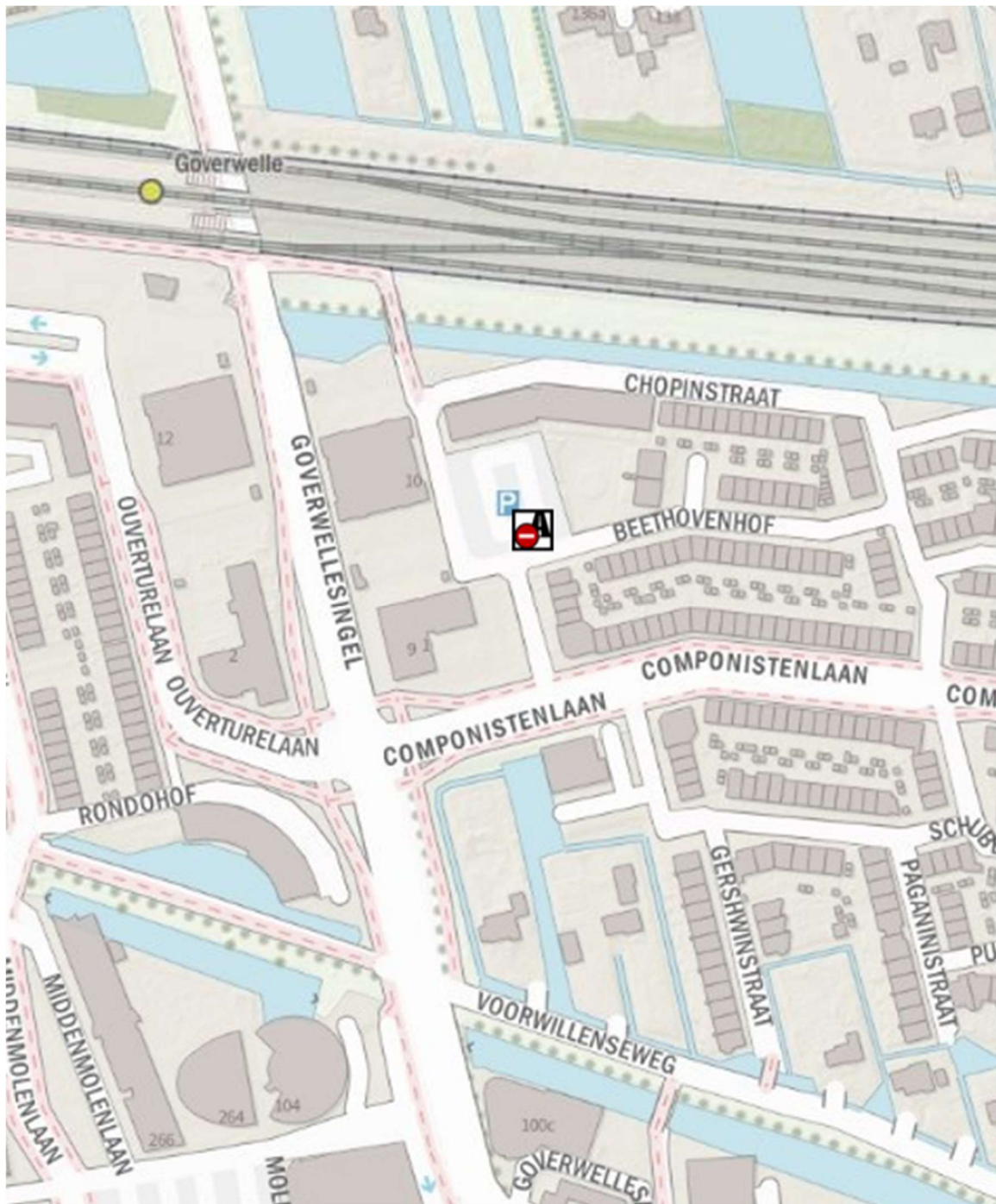




**i. Parkeerterrein voormalig tuincentrum (vlakbij Goudse Hout), Gouda**

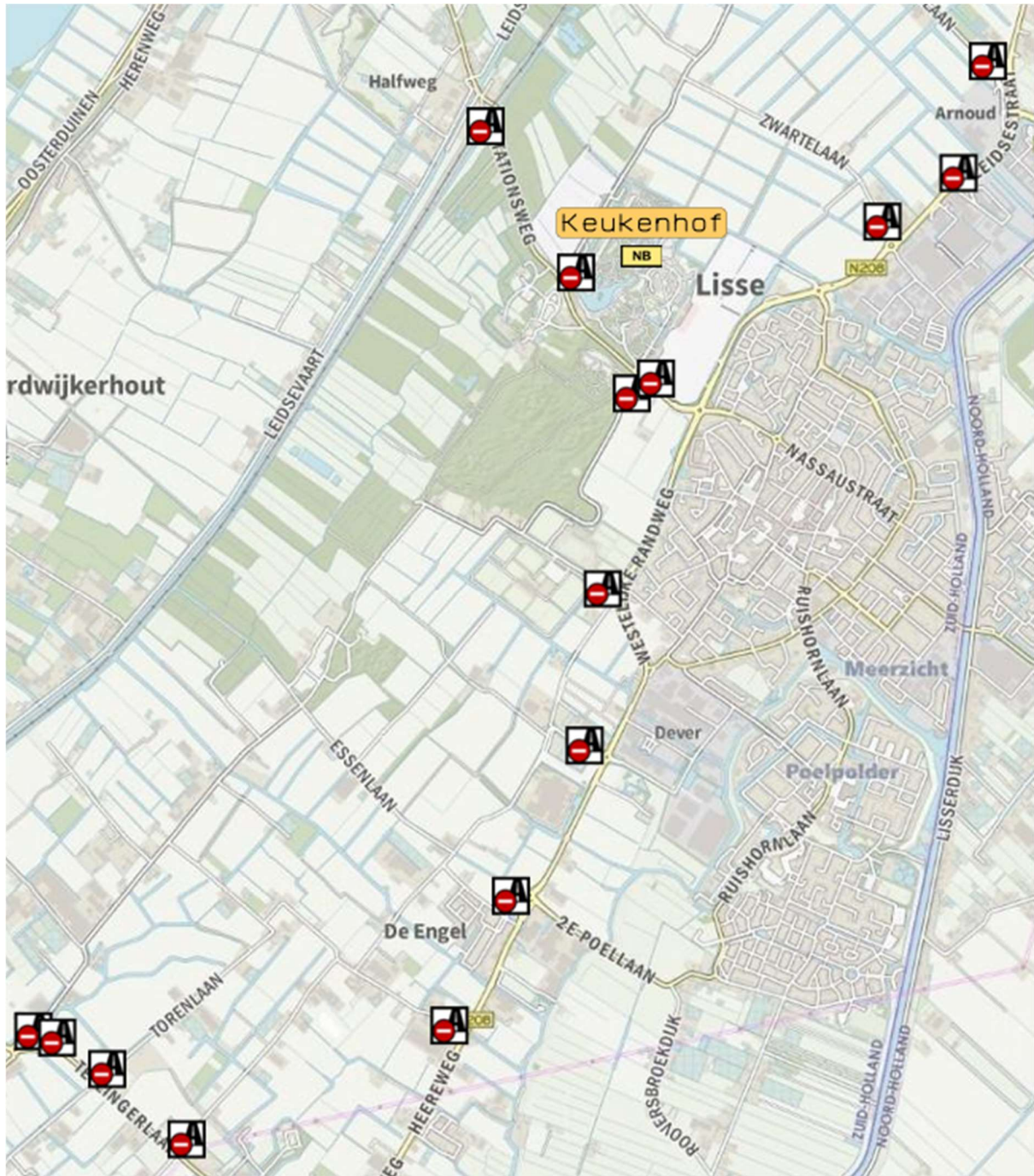


j. Parkeerterrein Mozaïek Wonen, Goverwellesingel, Gouda

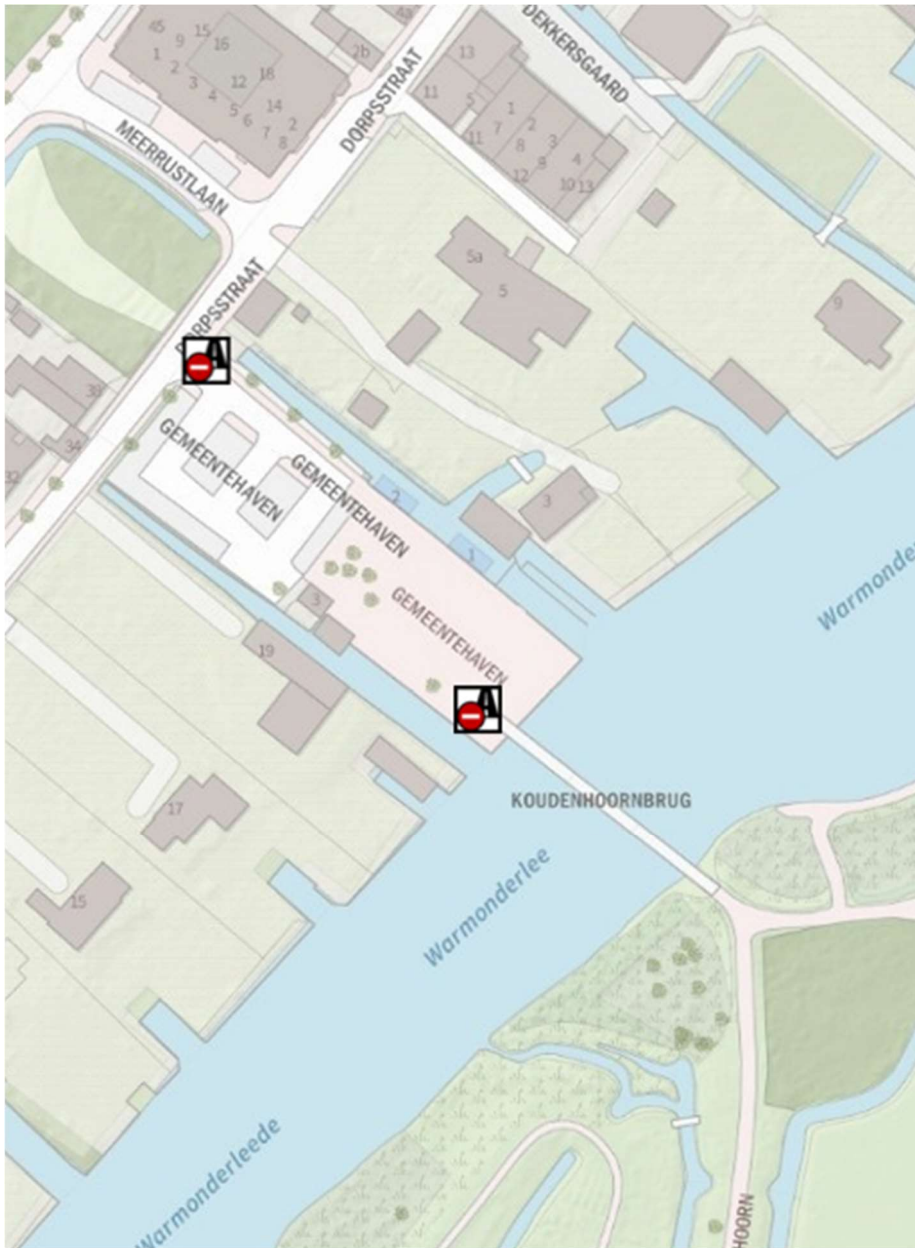




k. Parkeerterrein station, Lisse

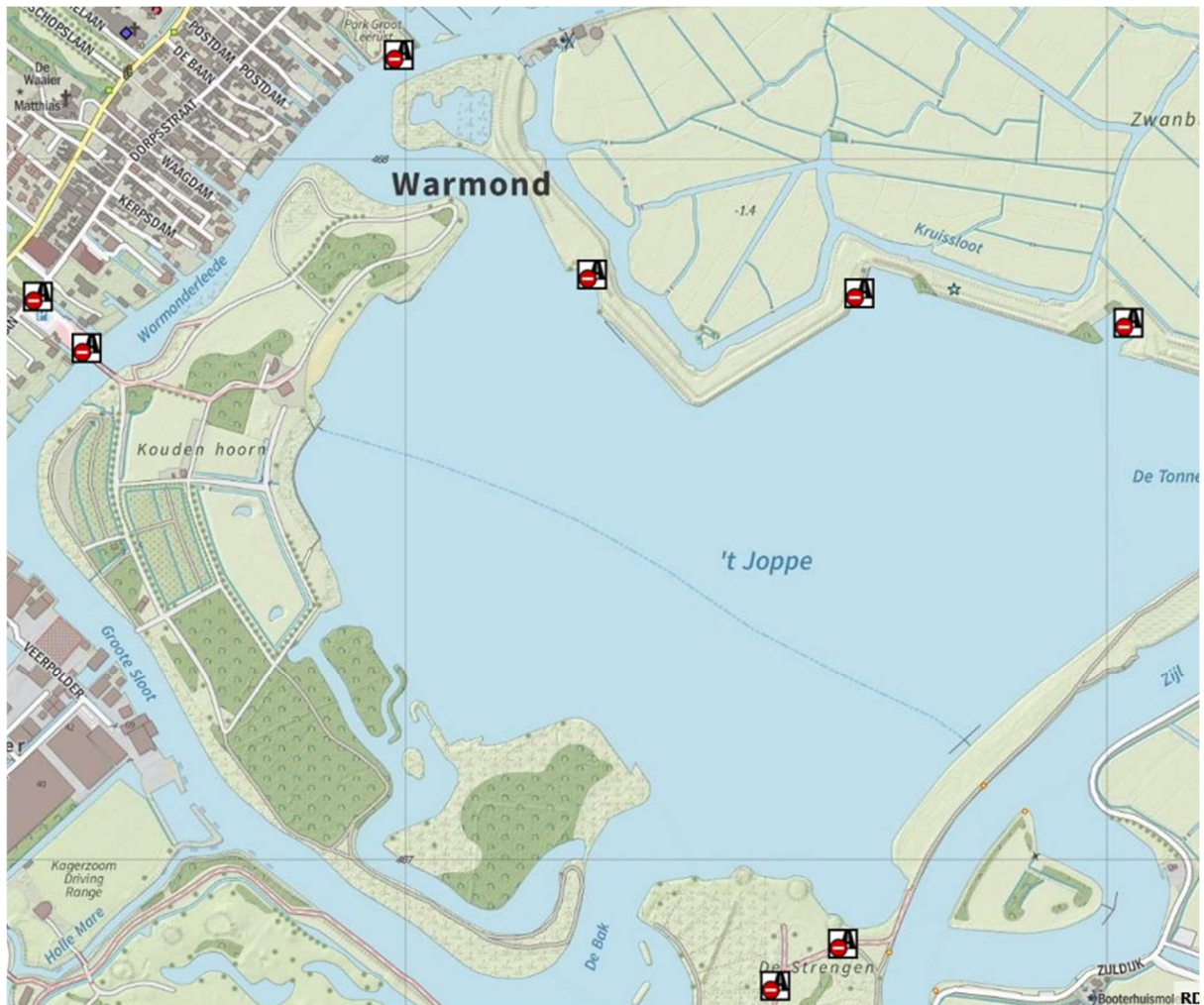


I. Koudehoorn, Warmond (passantenhaven, gemeentehaven en parkeerplaats)



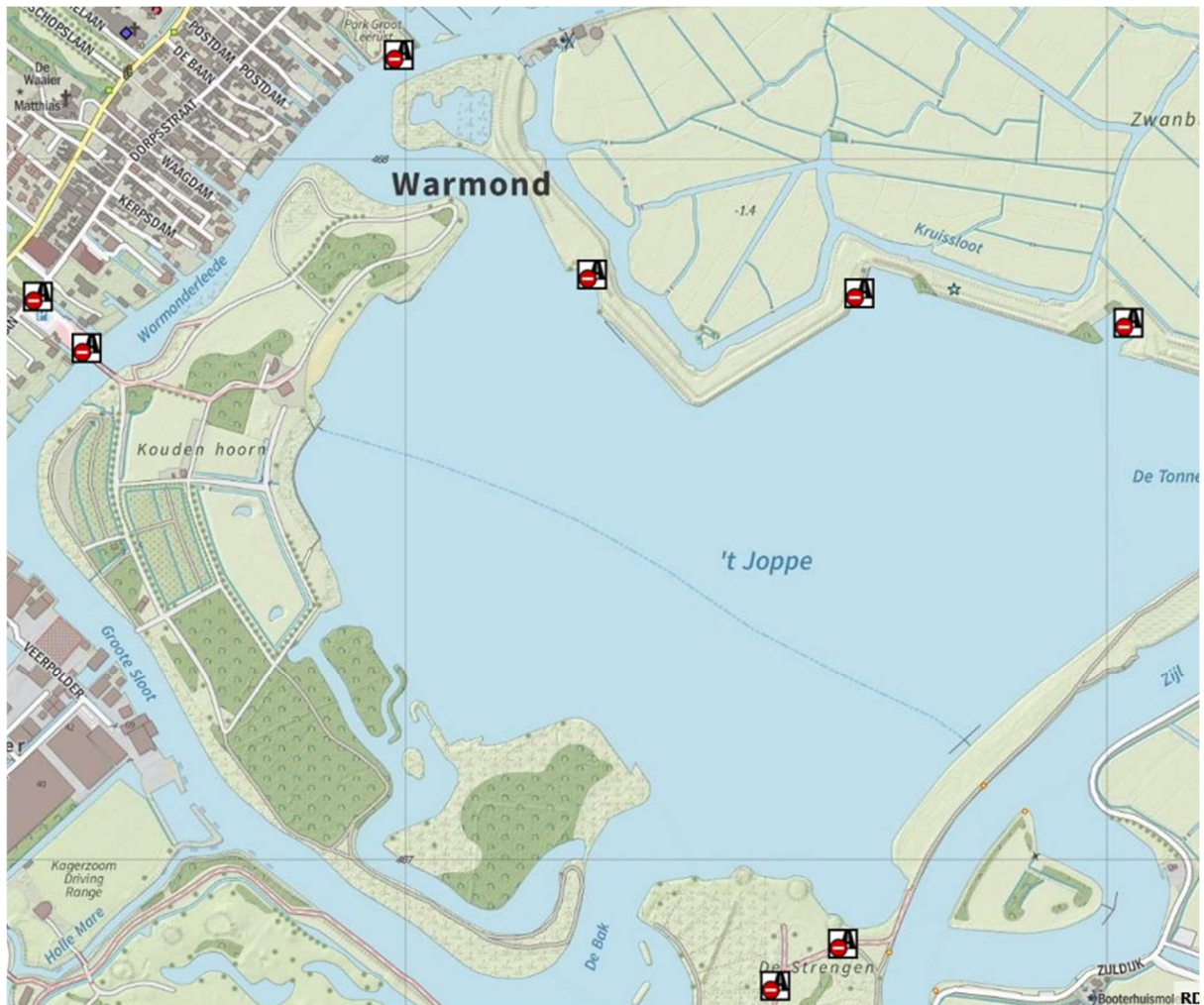


### I.1. Aanlegplaats/licplaats Zwamburgerpolder, Warmond





## I.2. Aanlegplaats/licplaats Park Groot-Leerrust, Warmond



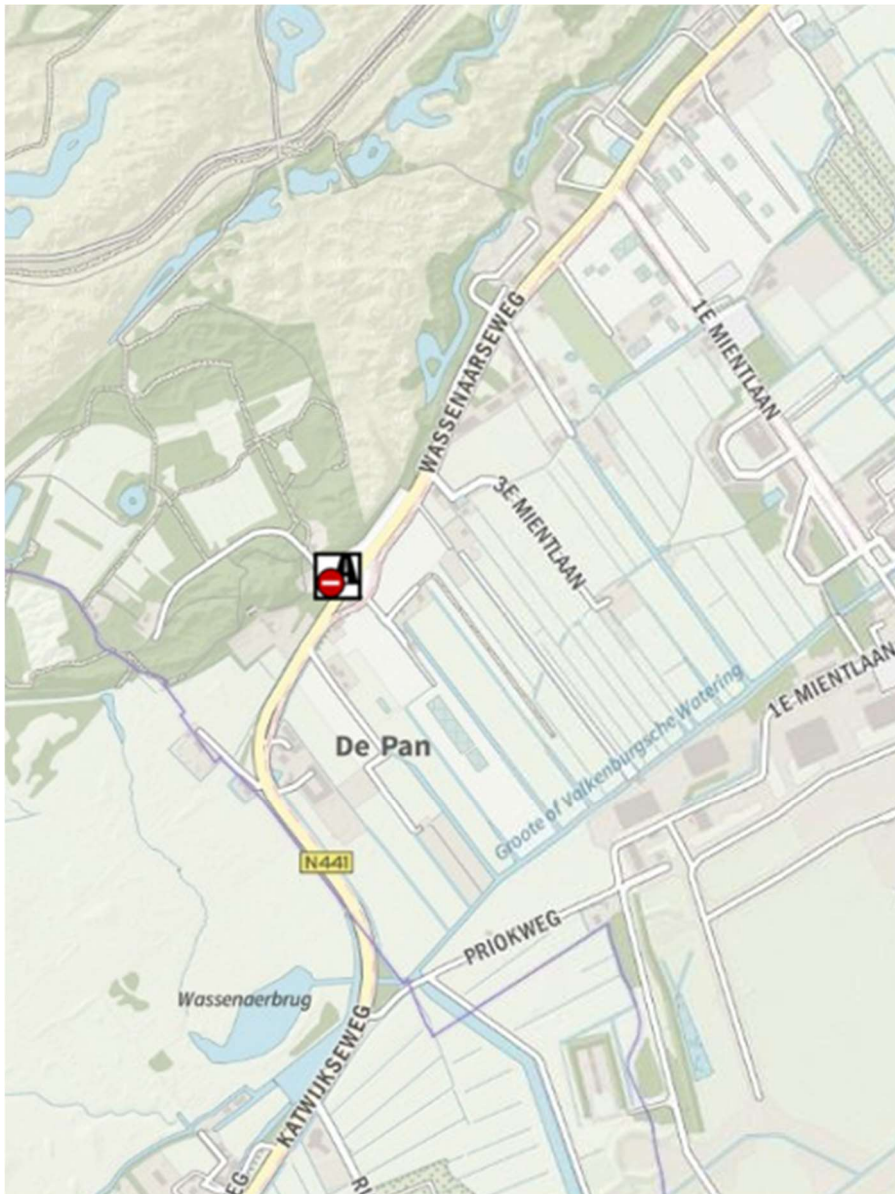
- m. Parkeerterrein Noordduinen (ingang Hoorneslaan en ingang vanaf de Rijnmond/Watering), Katwijk





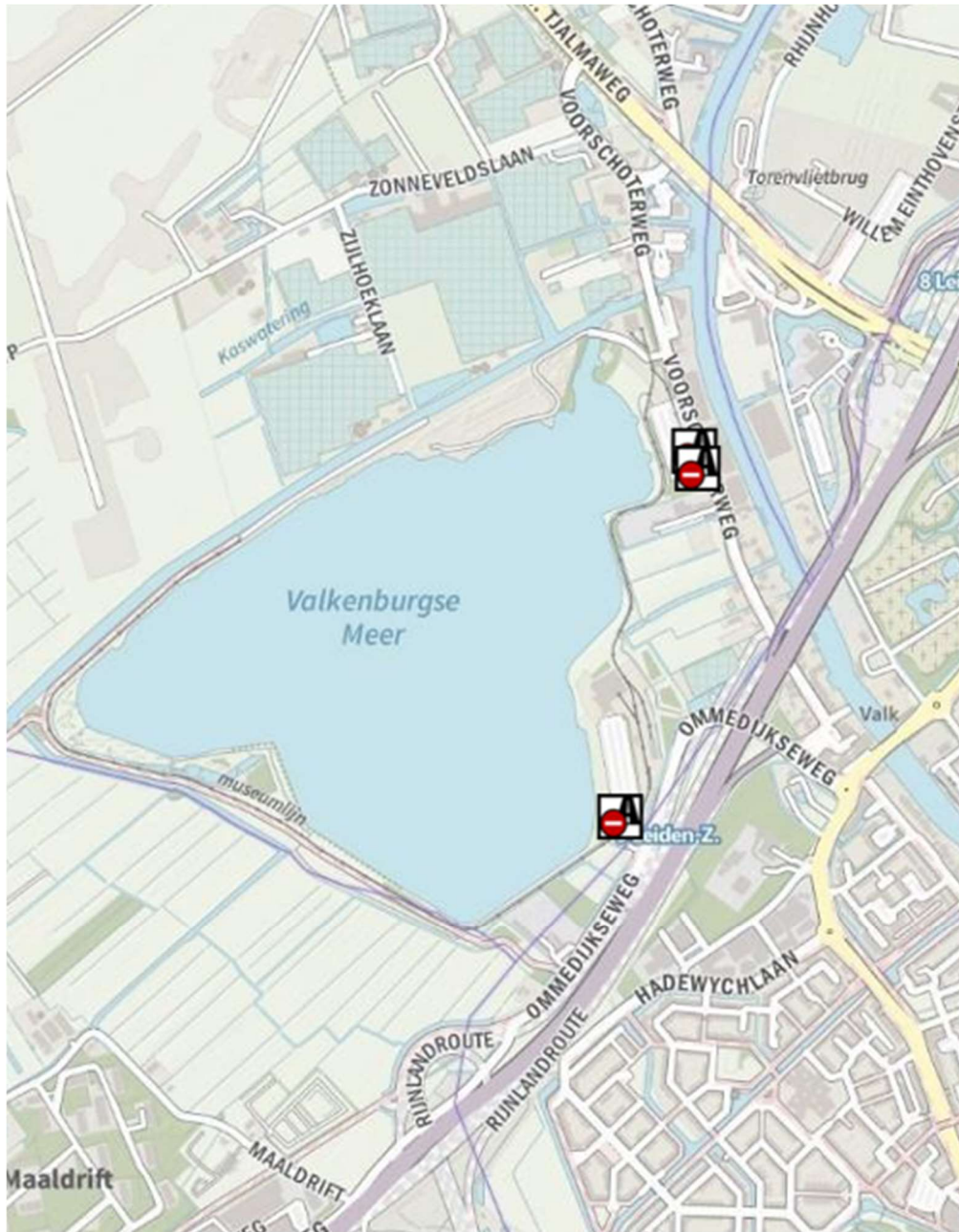


**o. Parkeerterrein Panbos. Katwijk**





q. Parkeerterrein Valkenburgsemeer, Valkenburg





r. Parkeerterreinen bij Crimpenerhout/Surfplas, Krimpen aan den Lek.

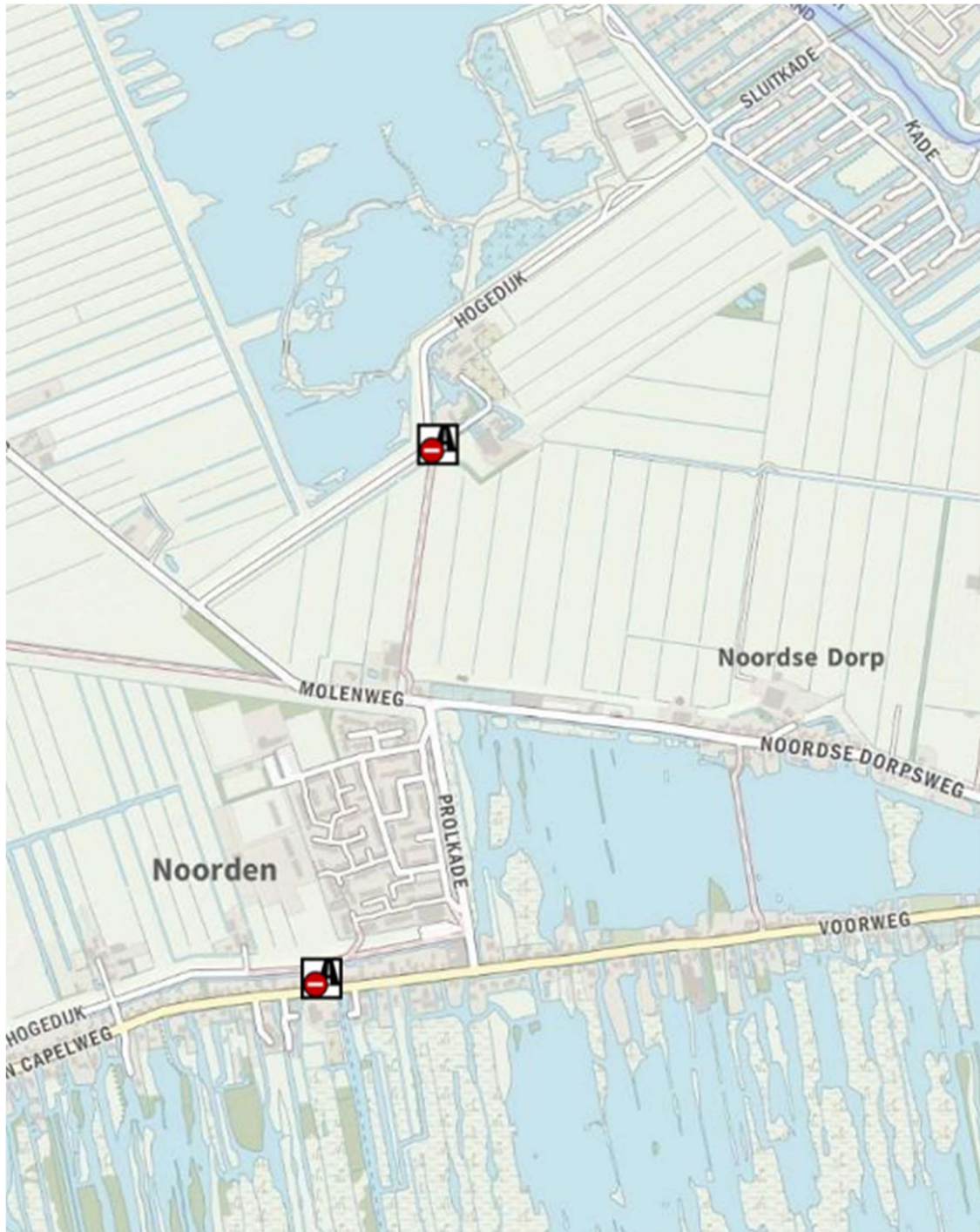


s. Twee parkeerplaatsen langs de N210 bij het Loetbos, Lekkerkerk.



**t. vervallen**

u. **Groene Jonker Hogendijk, Zevenhoven**



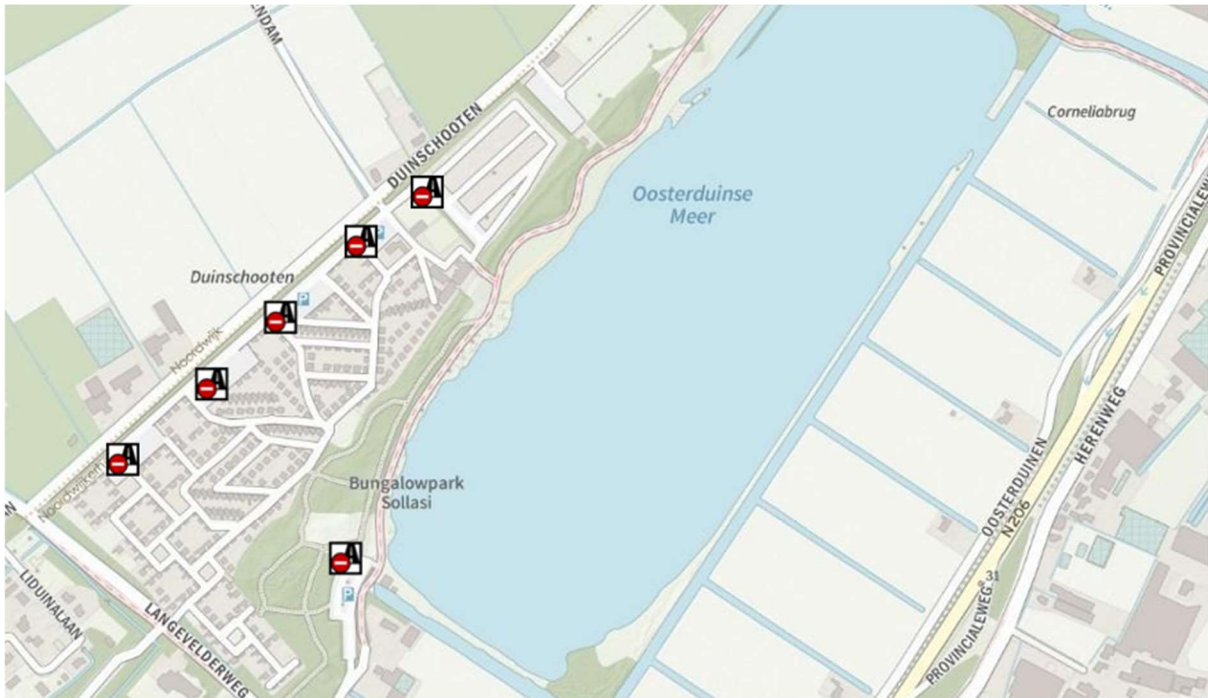
**v. vervallen**



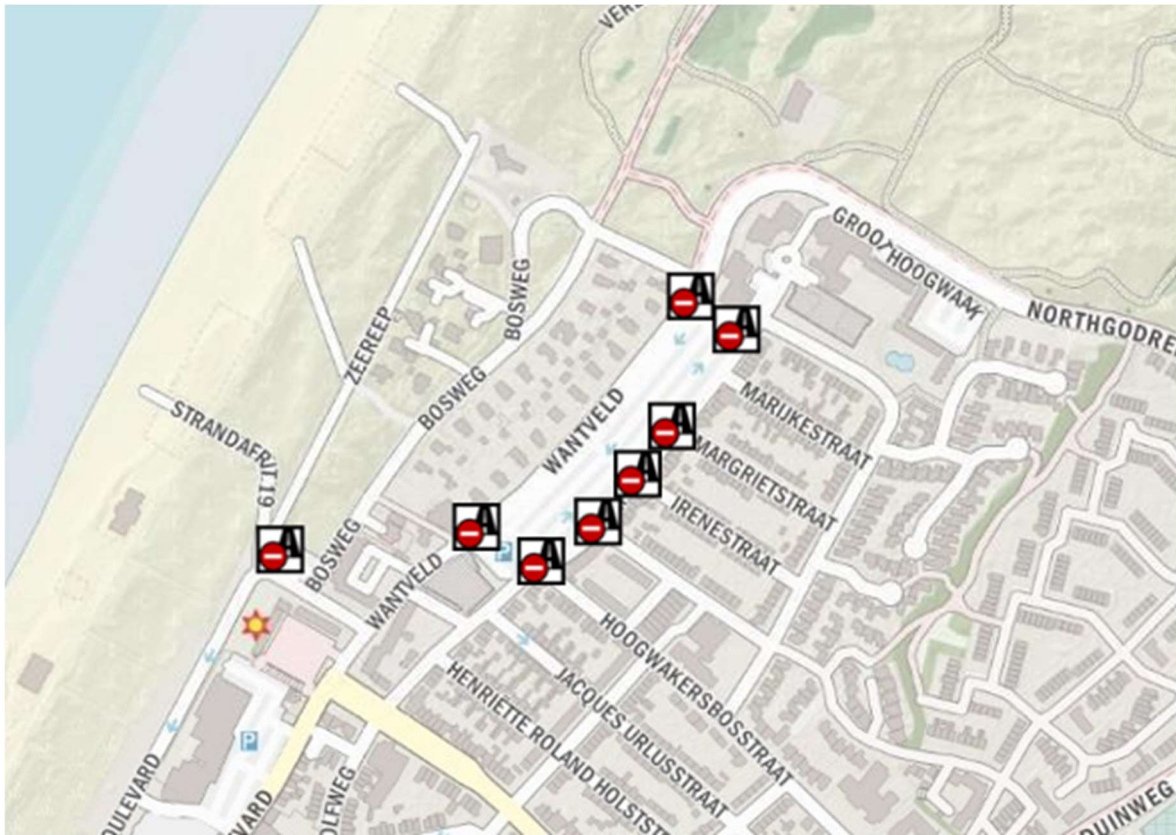
**w. vervallen**

**w.1. vervallen**

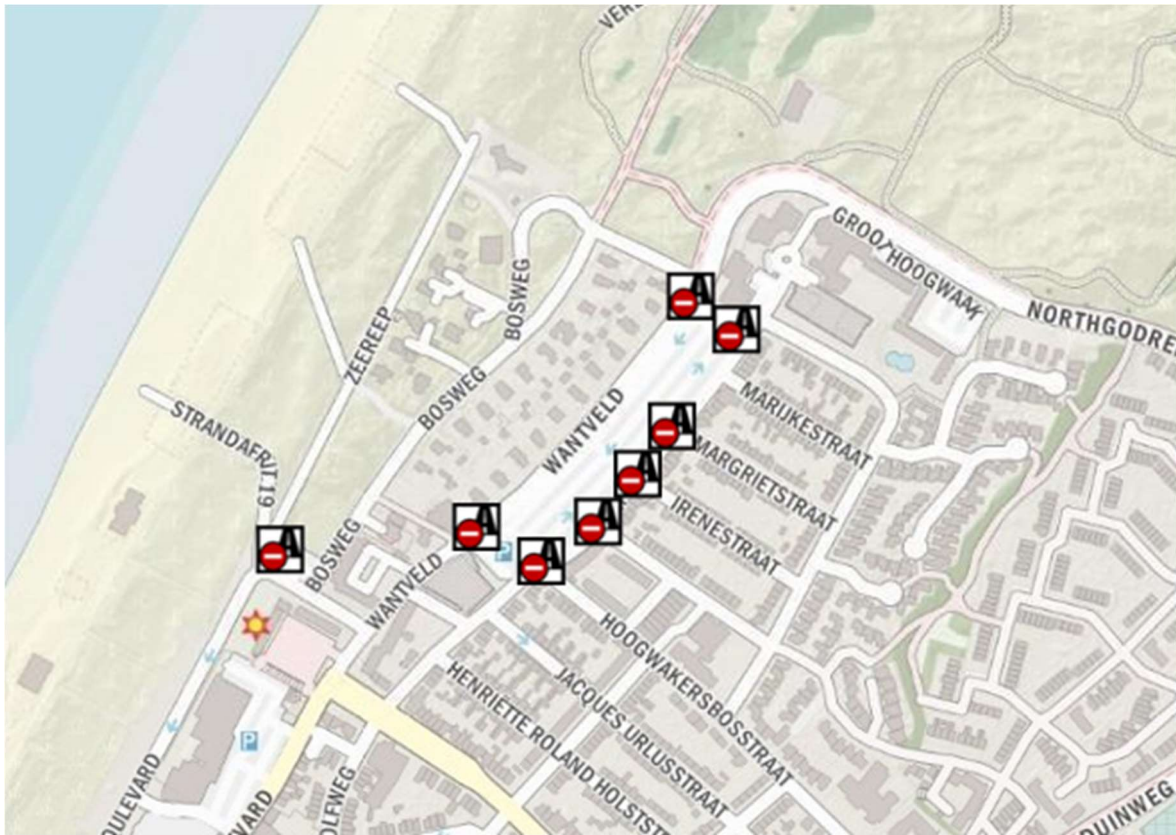
**z. Parkeerplaats Oosterduinsemeer, Noordwijkerhout**



aa. Parkeerplaats Wantveld, Noordwijk

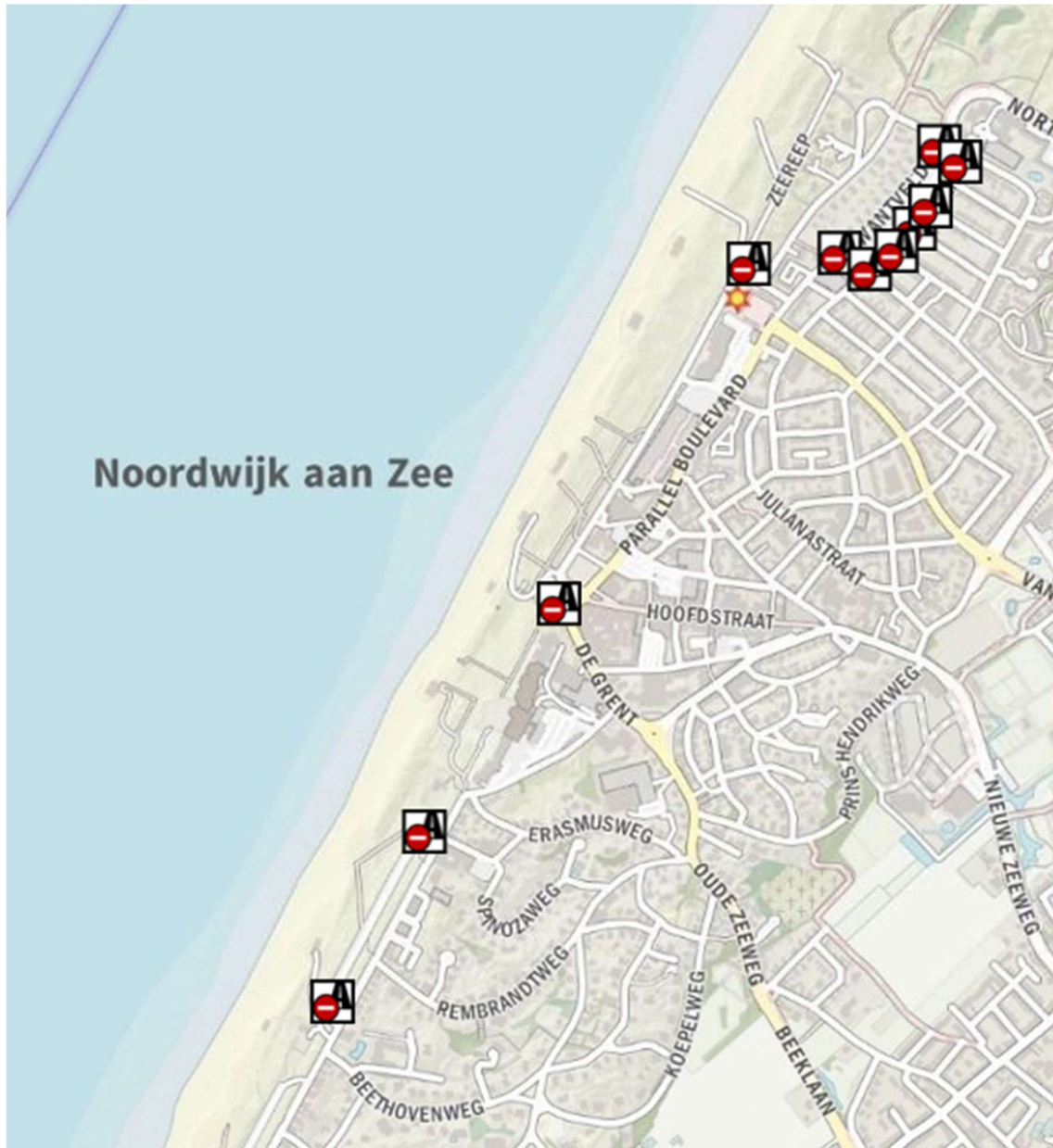


bb. t Vuurtorenplein, Noordwijk

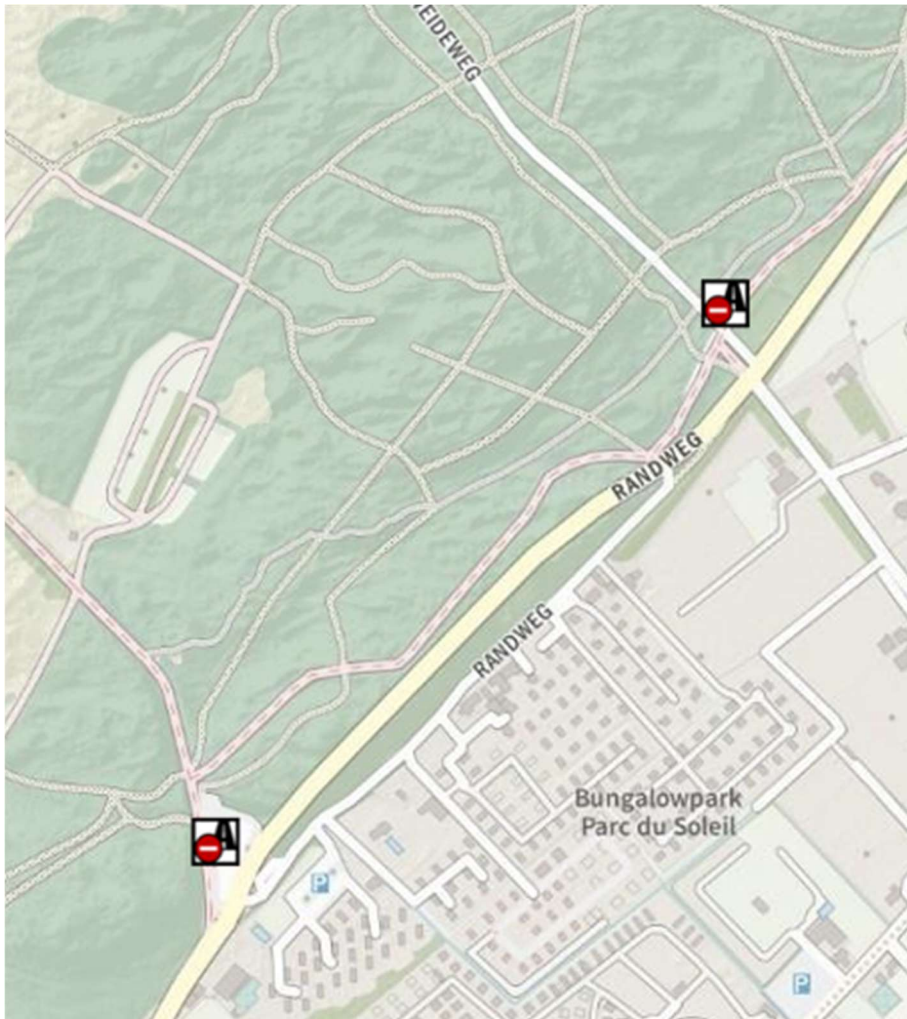




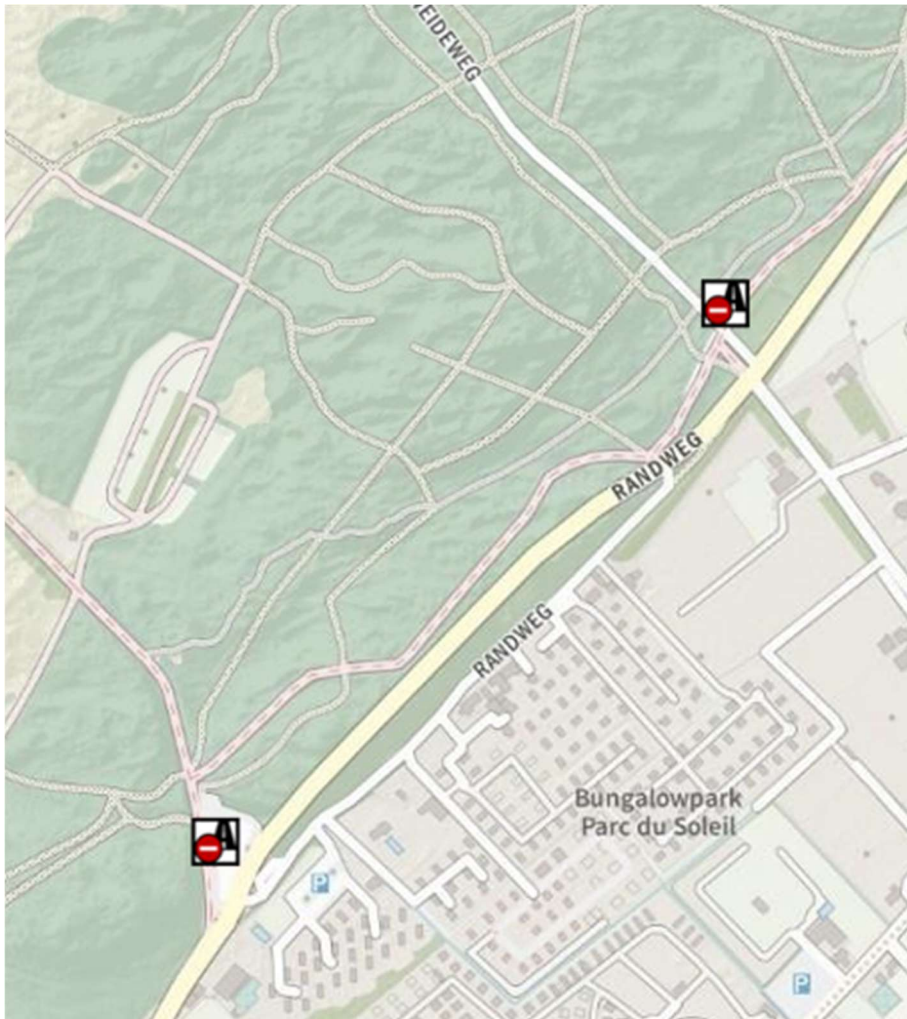
cc. Palaceplein, Noordwijk



dd. Duindamseslag, Noordwijk

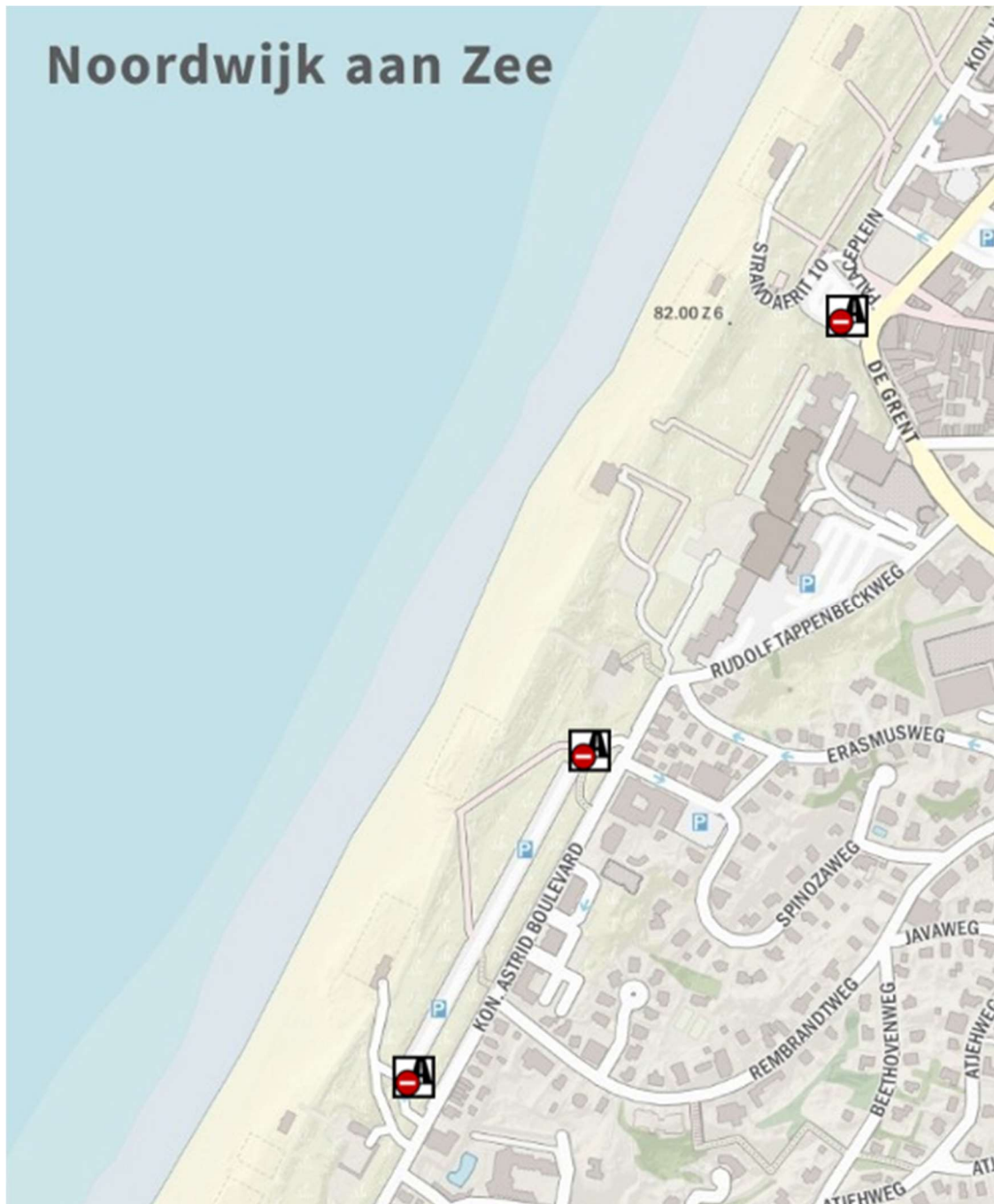


ee. Langevelderslag (vanaf kruising), Noordwijk

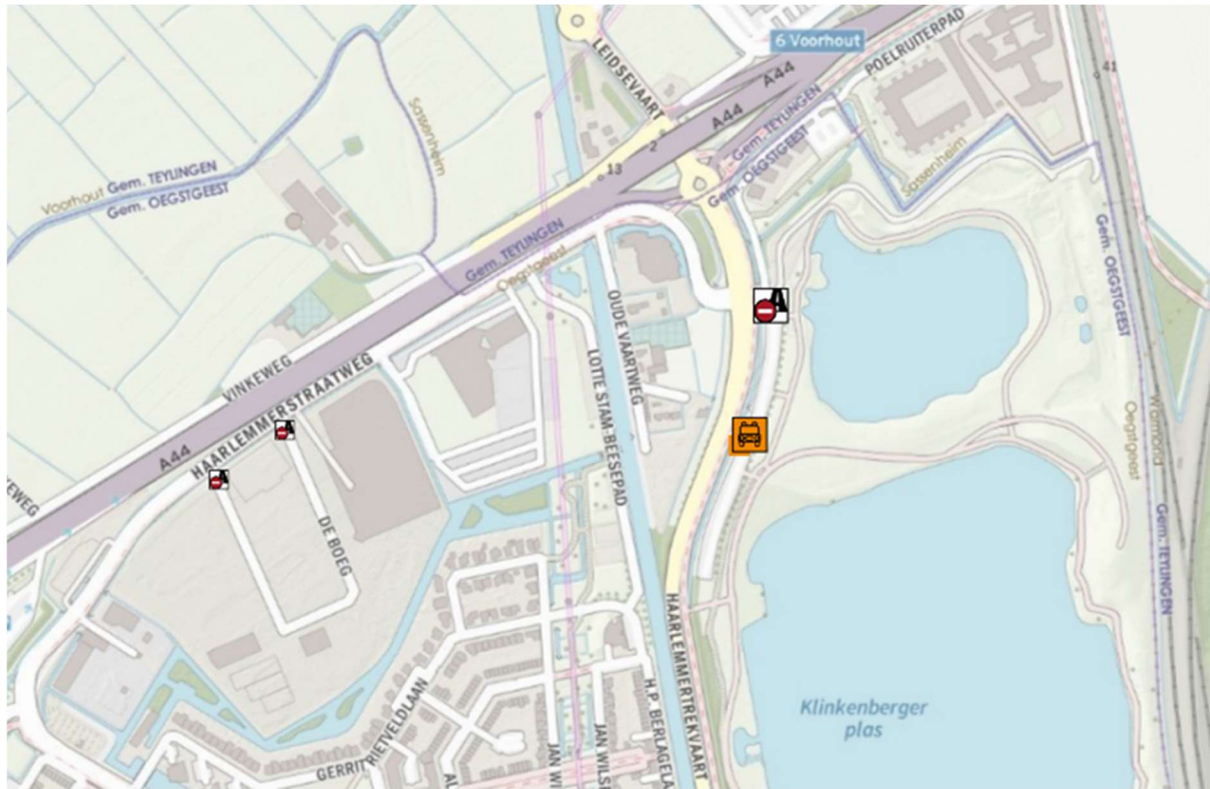




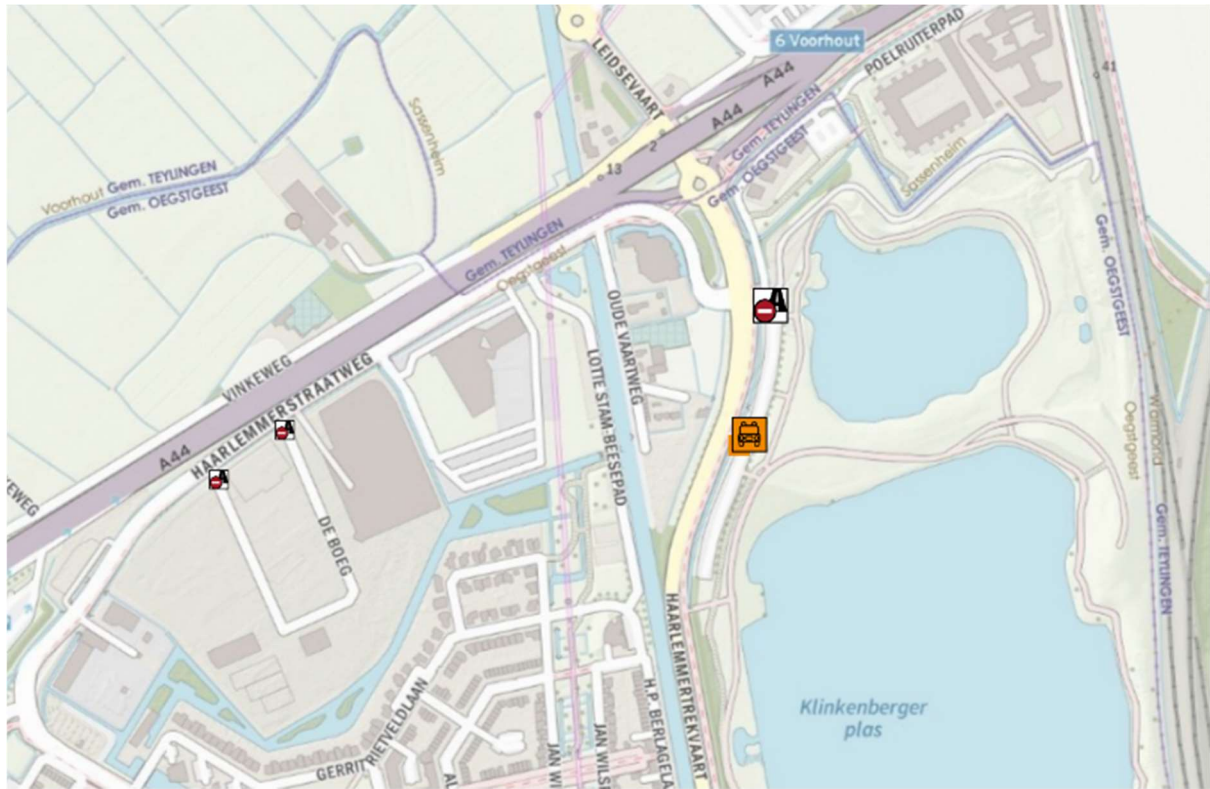
ff. Koningin Astridboulevard, Noordwijk (parkeerkoer begin en einde)



gg. Parkeerterrein Klinkenbergerplas, Klinkenbergerpad, Oegstgeest

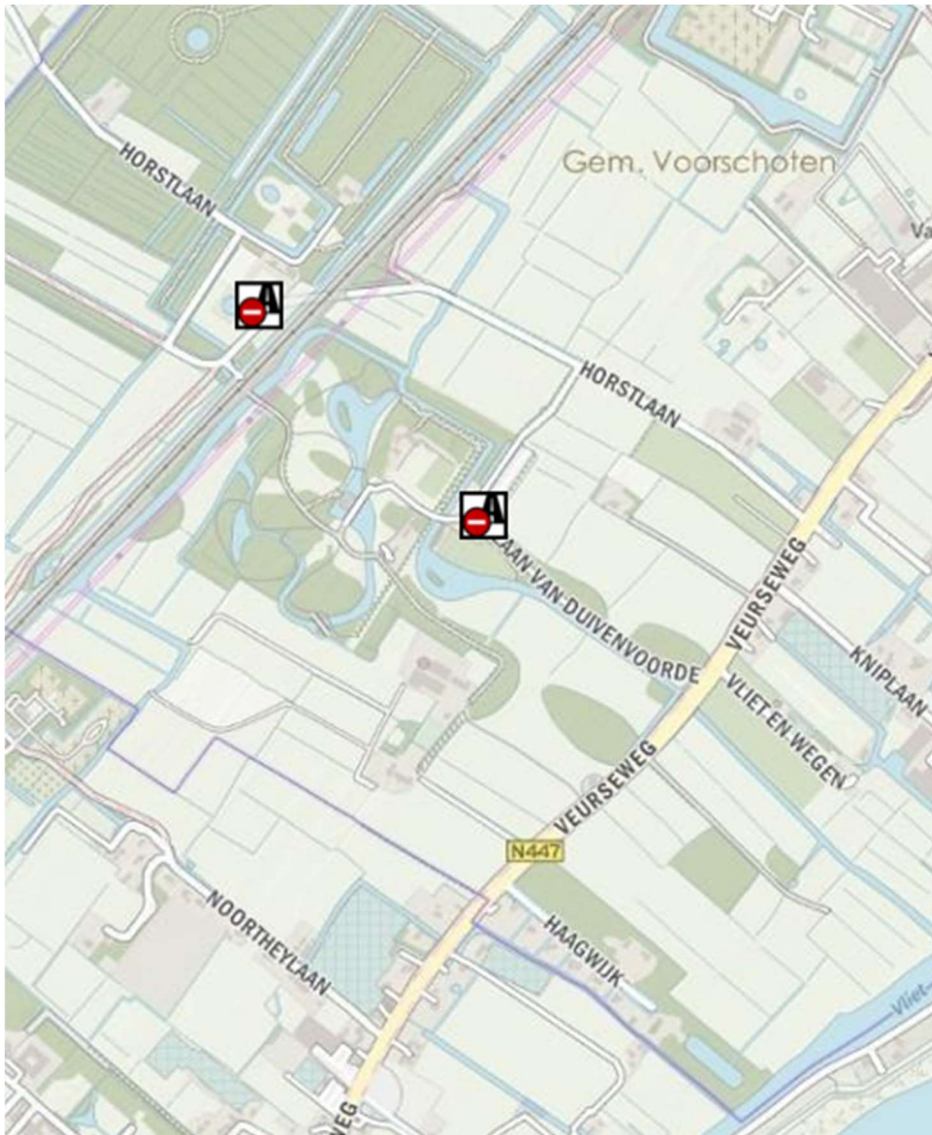


gg.1 Parkeerterrein De Boeg (Praxis en Bosrand), Oegstgeest

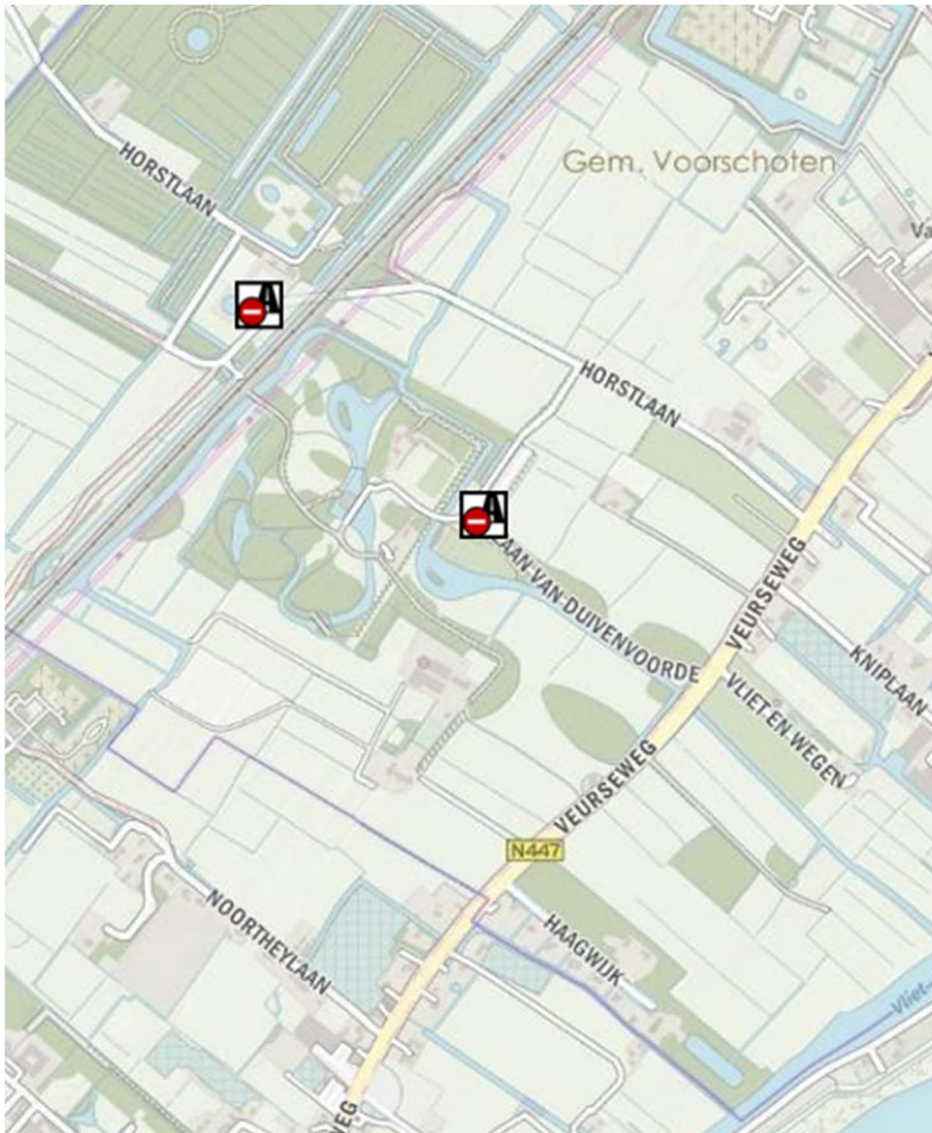




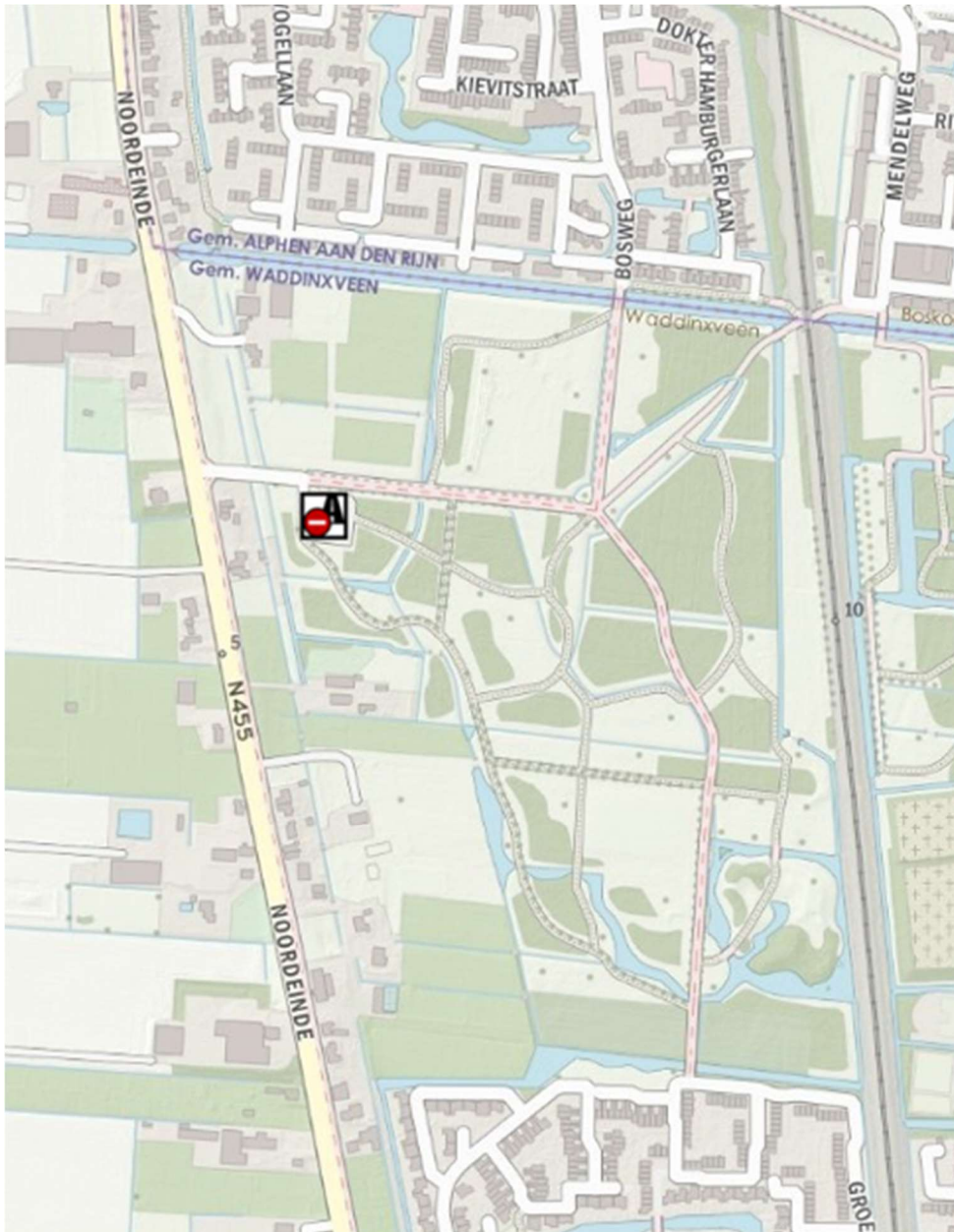
hh. Parkeerplaats kasteel Duivenvoorde, Voorschoten



hh.1. Parkeerplaats Horstlaan, Voorschoten (onder nr. 2 op kaartje)

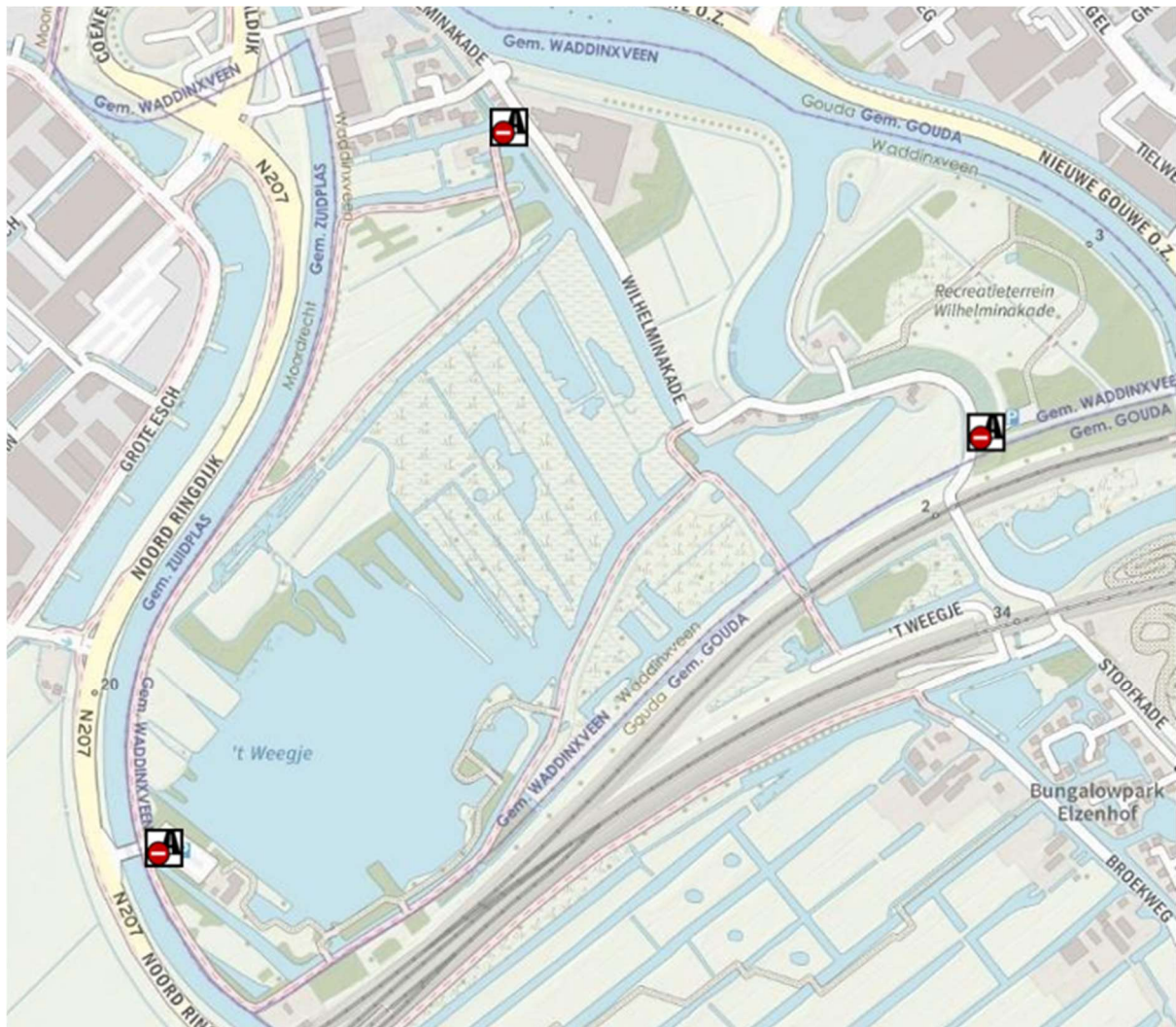


ii. Parkeerplaats Gouwebos bij het Lindenlaantje, Waddinxveen

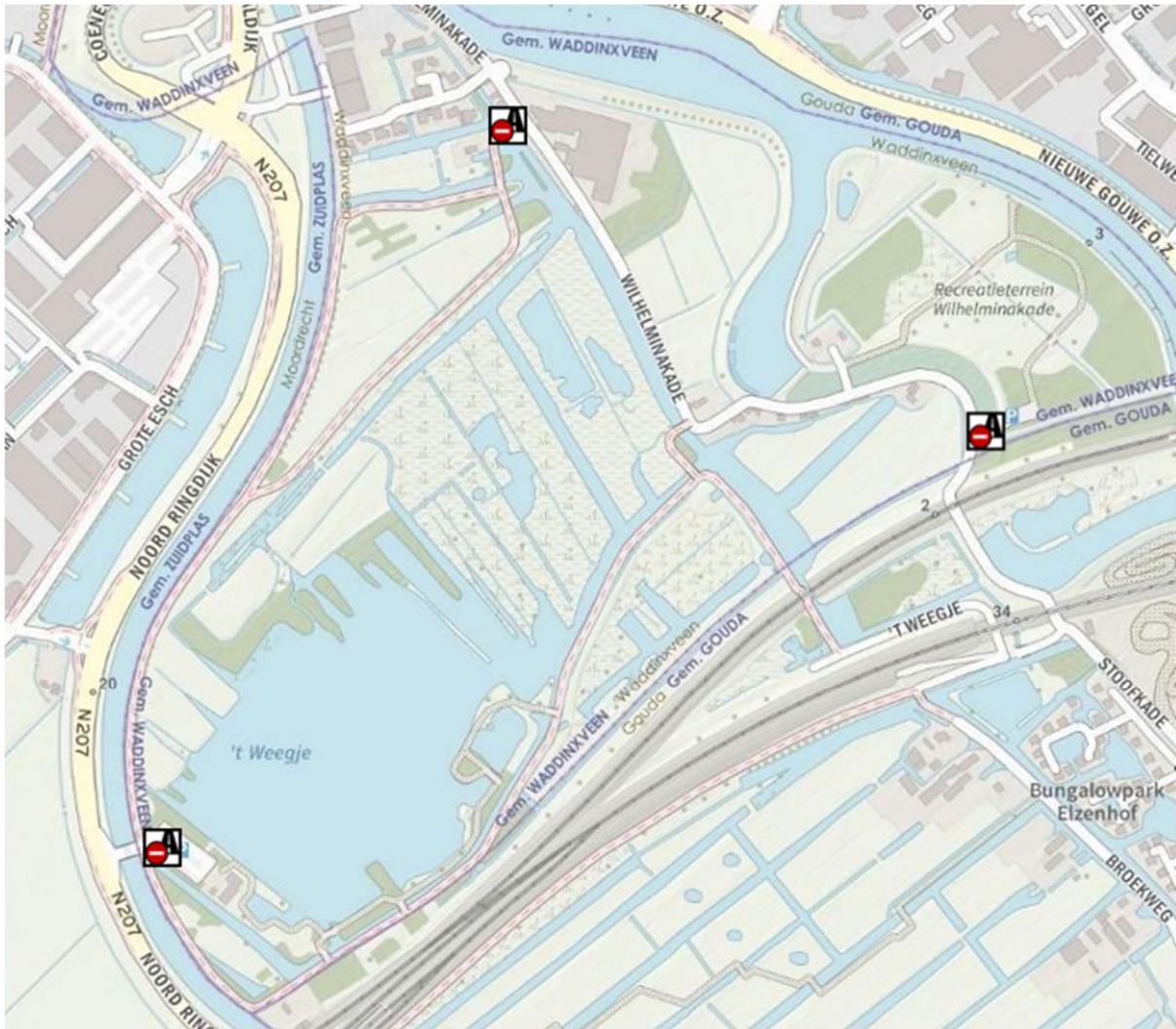




jj. Parkeerplaats 't Weegje, kruising Wilhelminakade en Broekhuizen, Waddinxveen

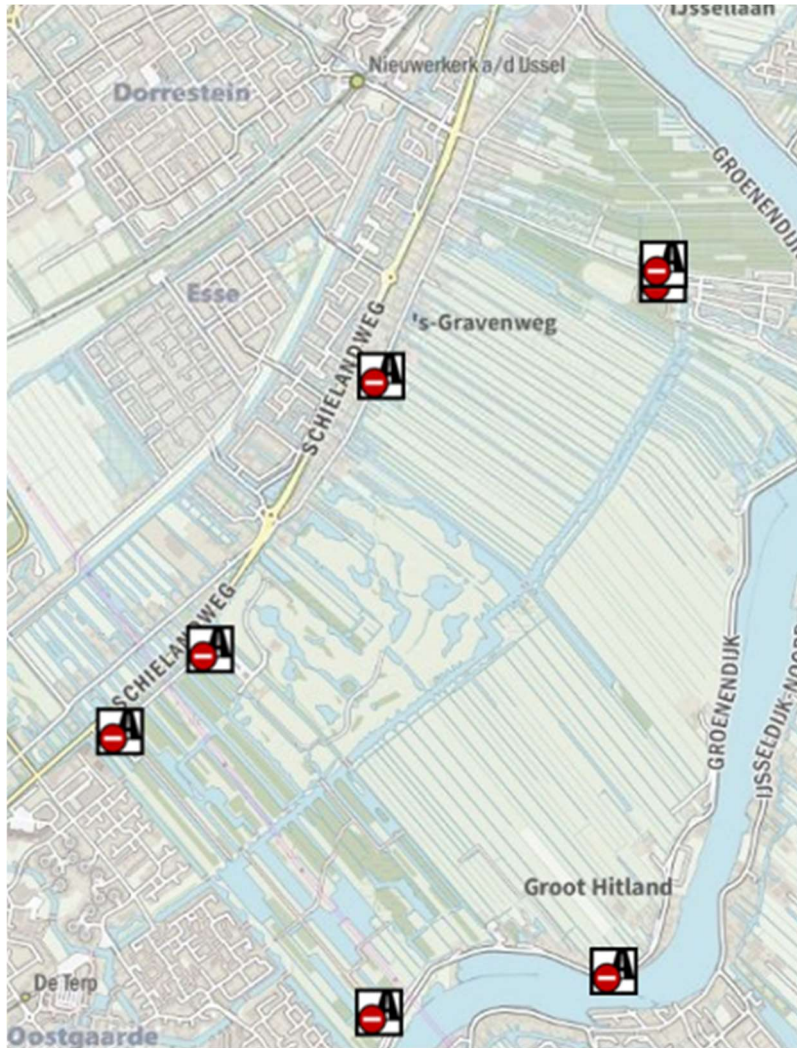


kk. Parkeerplaats 't Weegje, vanaf de Noordringdijk, Waddinxveen

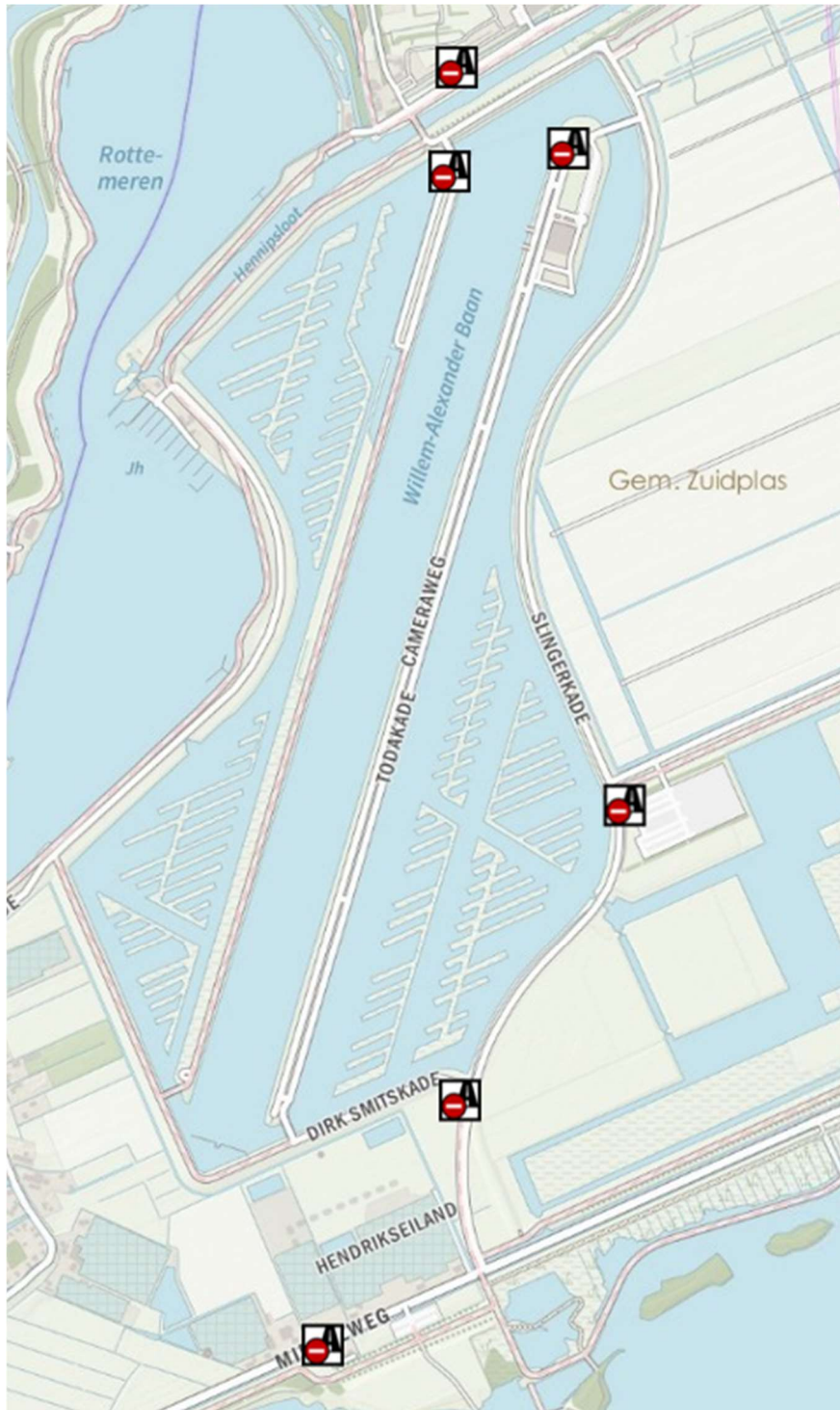




II. 3 parkeerplaatsen Hitland, Hitlandselaan, Nieuwerkerk a/d IJssel

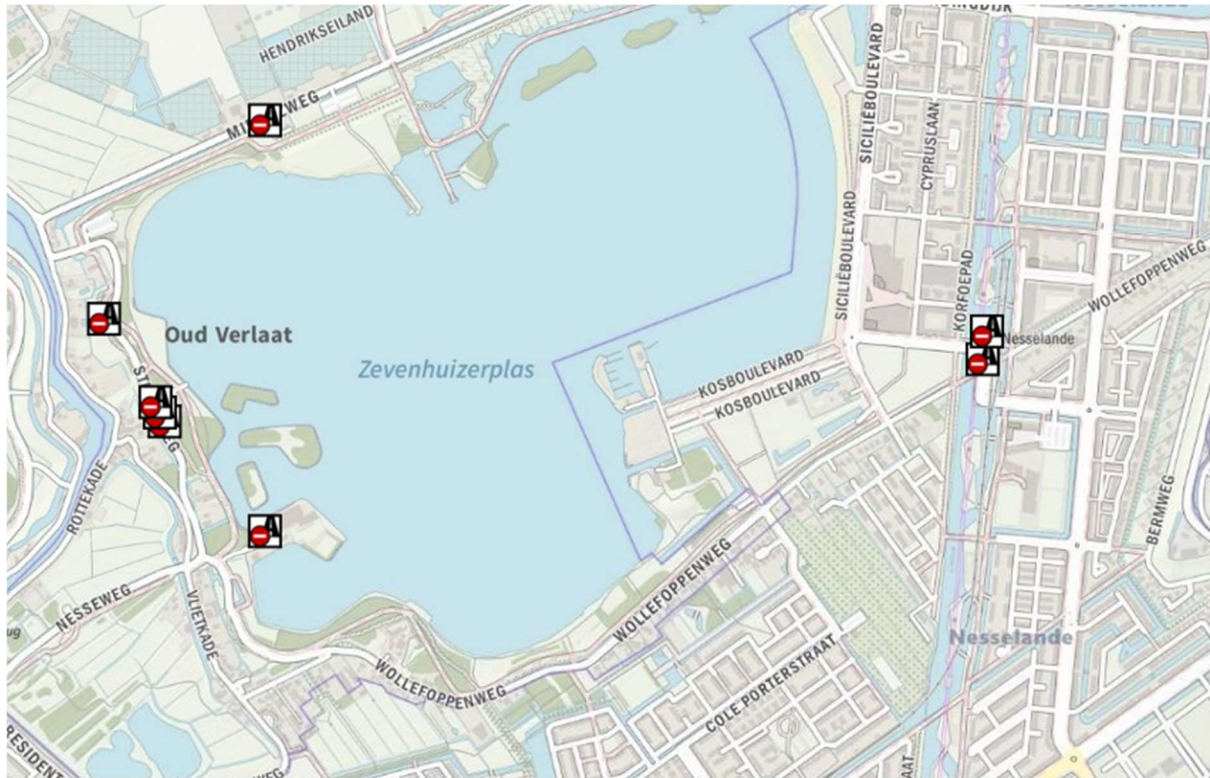


mm. Parkeerplaats Tweemanspolder, Zevenhuizen

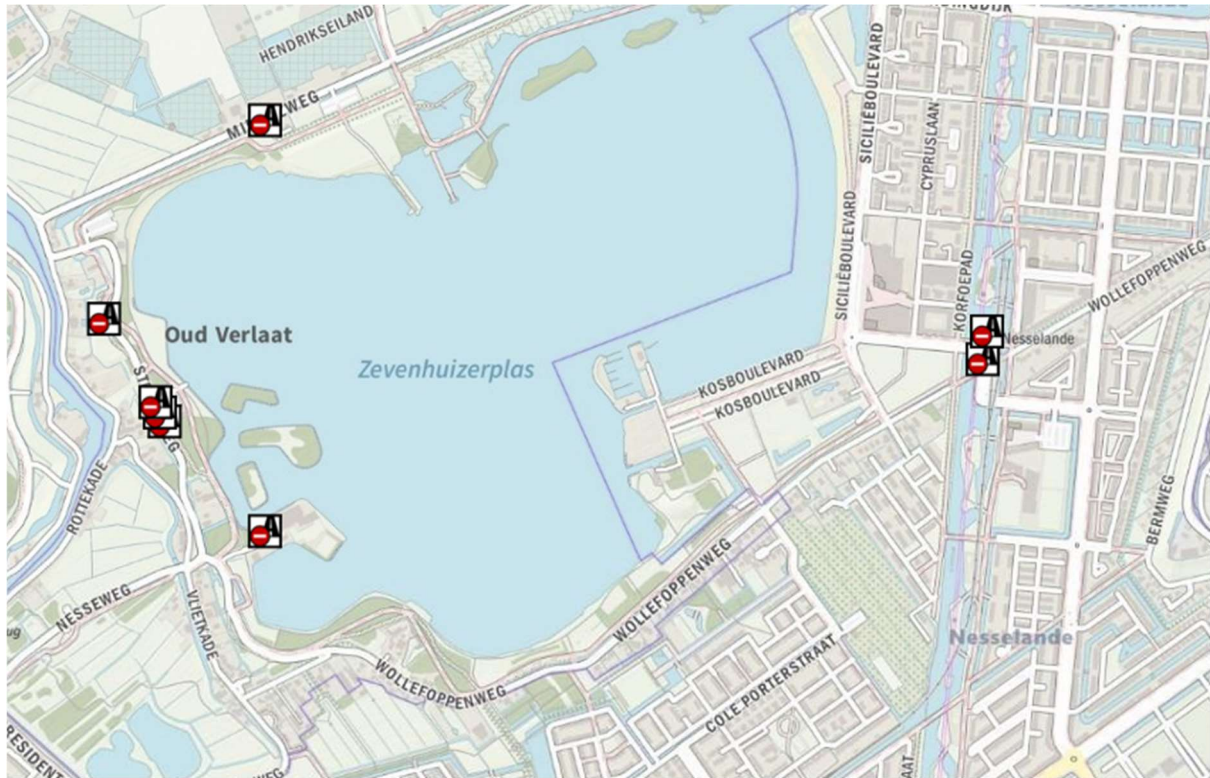




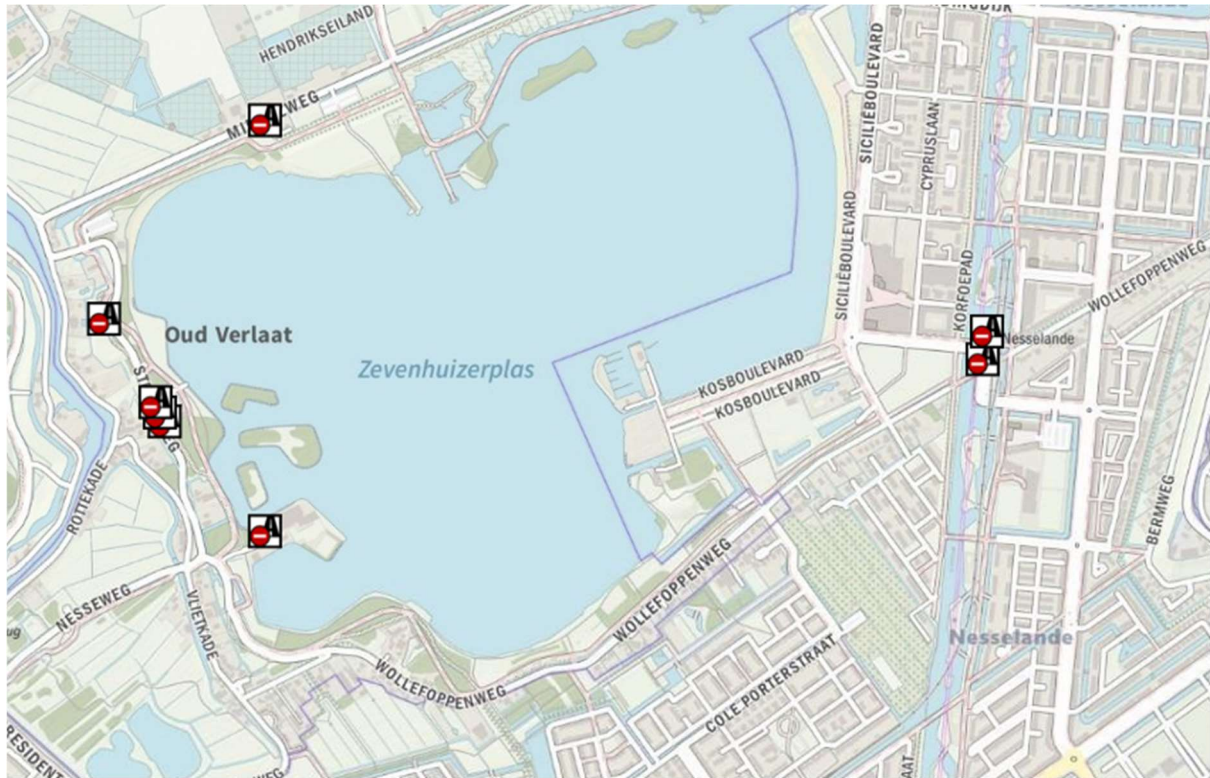
nn. Strandweg / Wollefoppenweg (4 parkeerplaatsen), Zevenhuizen



oo. Parkeerplaatsen Nely Gambonplein / Seoulbrug / Pleinholland Acht, Zevenhuizen



q.q.. Parkeerplaats Oudheusdenweg bij de uitkijktoren, Zevenhuizen





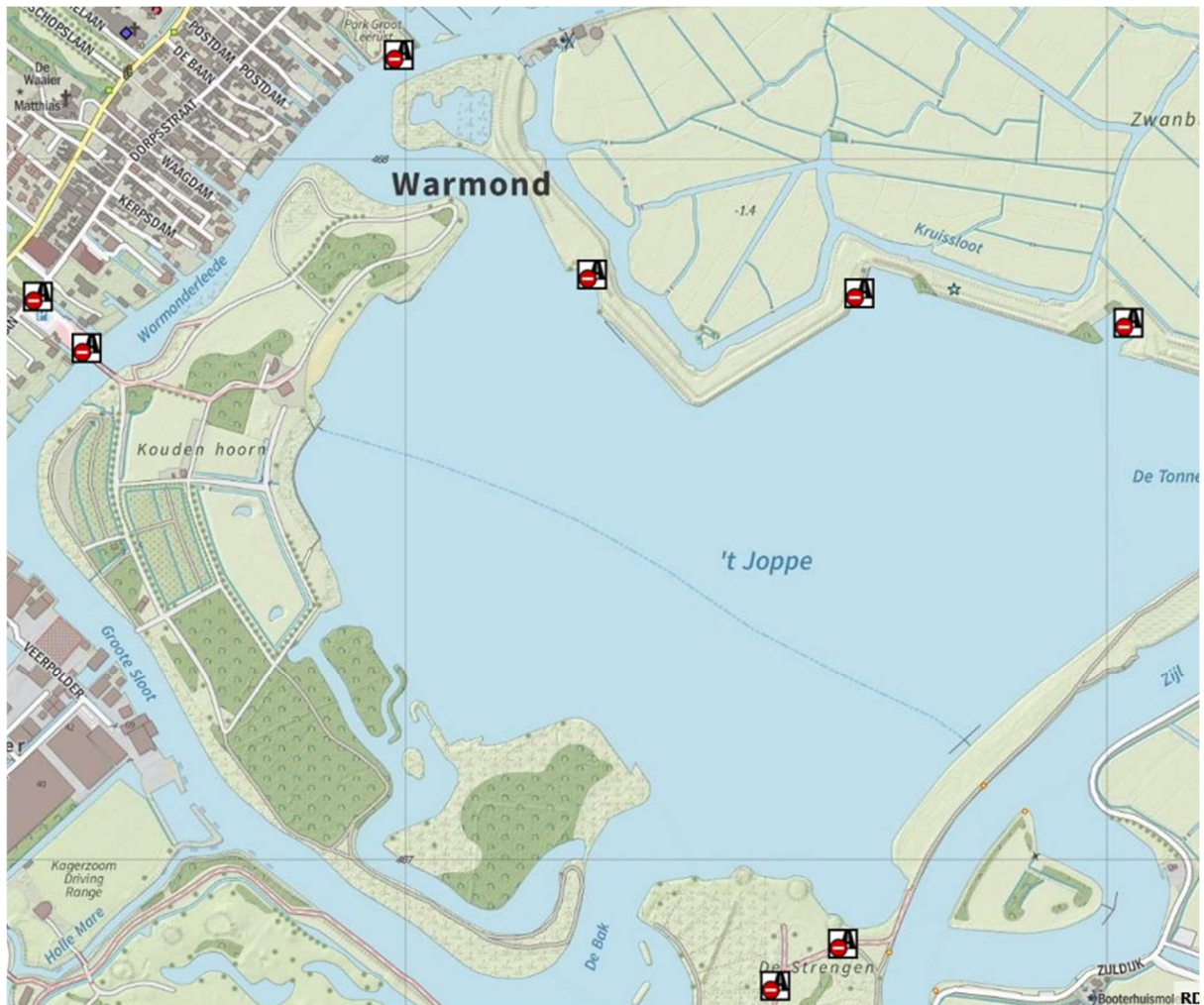
### **ARTIKEL 3: gebieden**

#### **a. Eiland Kouden hoorn, Warmond**

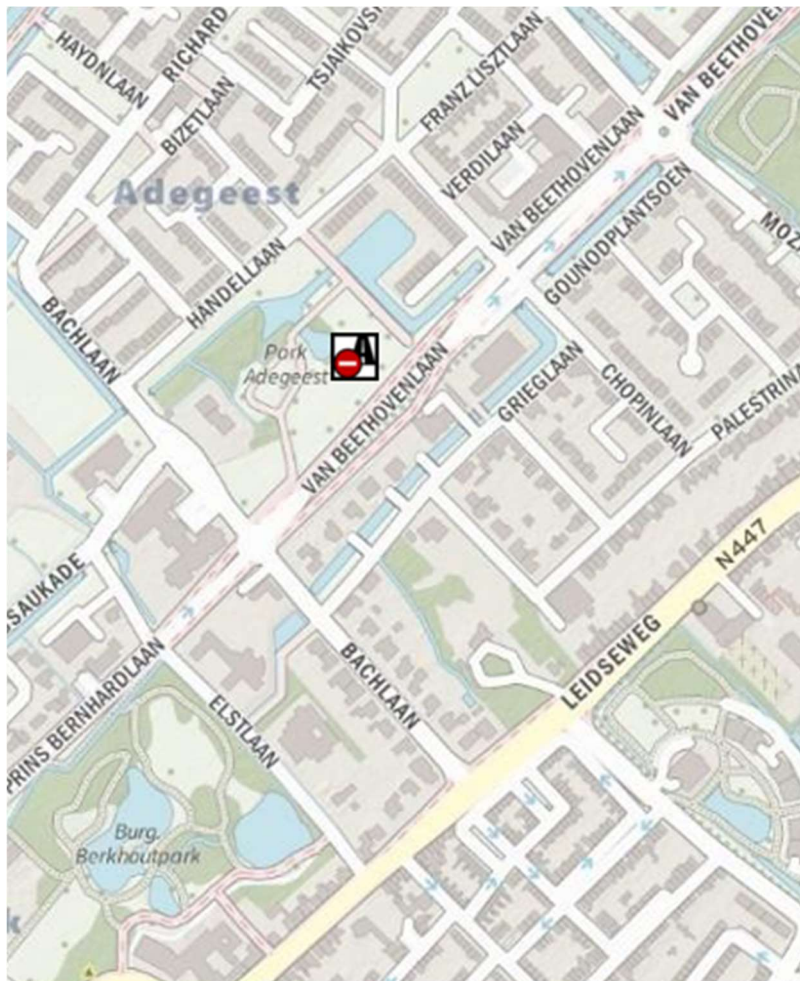




**b. Eiland De Strengen, Warmond**



### C. Gymparcours park Adegeest, Voorschoten



**D. Kniplaan en Horstlaan, Voorschoten (m.u.v. fietsers en wandelaars)**

